

**Demograafia ja eesti keel. Eesti keel rändeveskis:  
oht või väljakutse?**

Tartu Ülikooli Raamatukogu , 27. november 2014



# Väljaränne ja eesti diasporaa

Tiit Tammaru

Rahvastiku- ja linnageograafia professor  
Geograafia osakond  
Tartu Ülikool



STEPHEN CASTLES & MARK J. MILLER

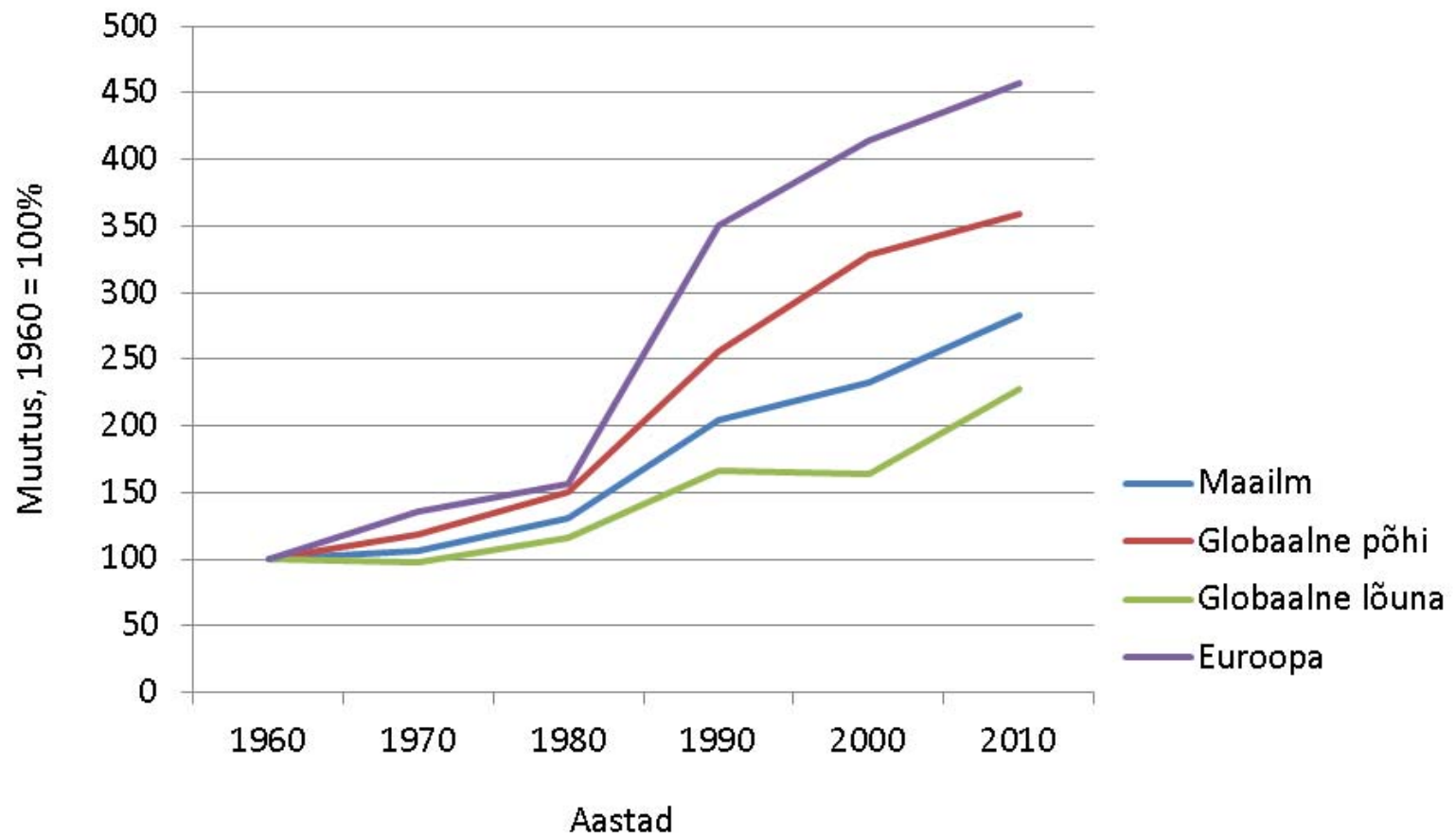
# THE AGE OF MIGRATION

INTERNATIONAL POPULATION MOVEMENTS  
IN THE MODERN WORLD

**FOURTH EDITION** | REVISED AND UPDATED



# Väljaspool kodumaad elavate inimeste arvu muutus, 1960–2010



# Globaalne diasporaavõrgustik



<http://news.utoronto.ca/diaspora-nation-economic-potential-networks#!>

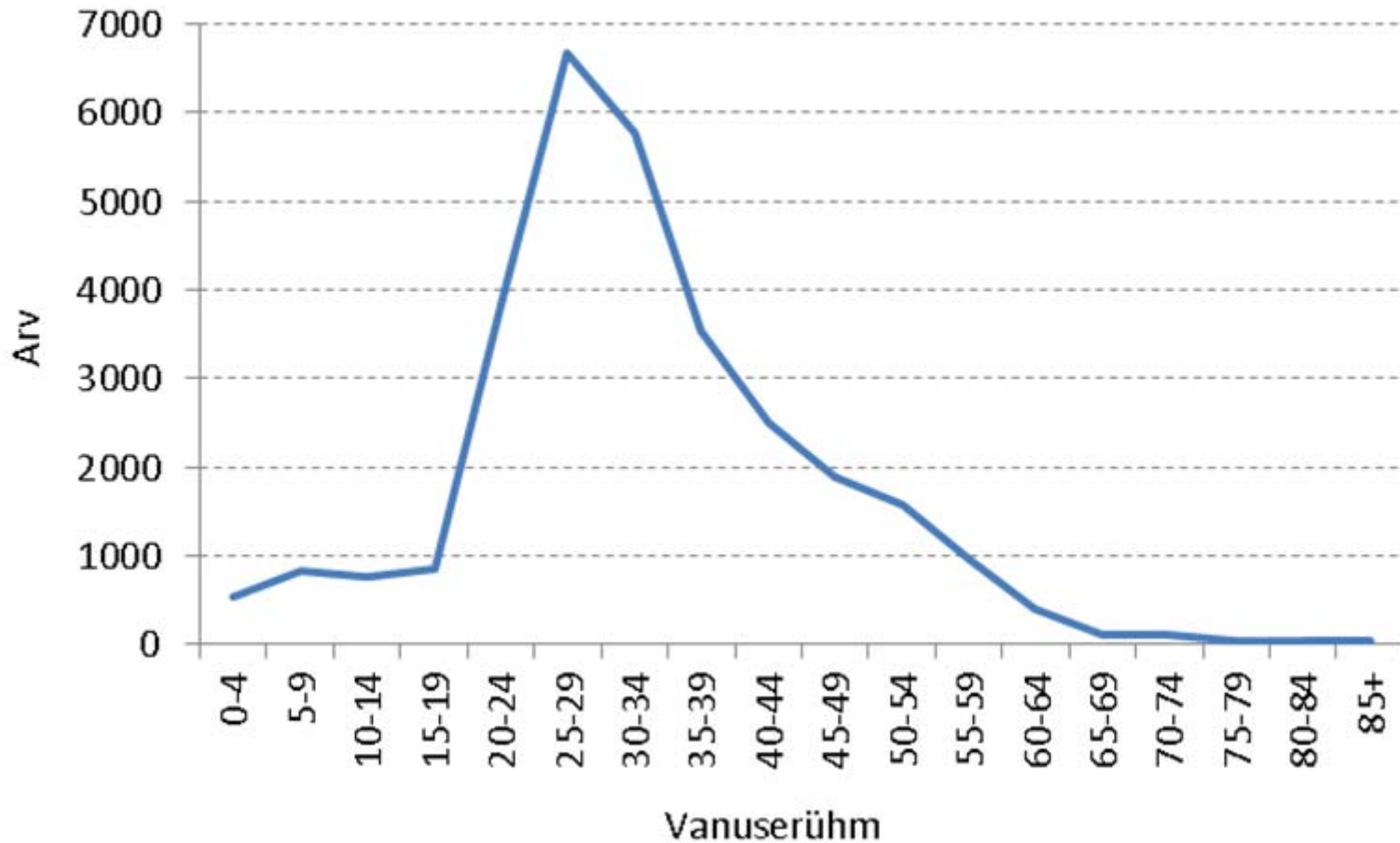
*Autor:* Kamran Khan

Eestist väljaränne

# Euroopa-sisene rändeveski

- ❖ Elatustasemete erinevus on rändes nagu reljeef looduses, mis määrab jõe voolusuuna ja ühe sisendina rändeveski töökiiruse
- ❖ Rändeveski töökiirus sõltub lisaks veel sellest, kui palju on rändeks „sobivaid“ inimesi
- ❖ Eesti eristub demograafiliste, ka rände-protsesside, mõttes Euroopas kui „üleplatsimängija“

# Eestist väljarändajate vanusjaotus, 2000–2011

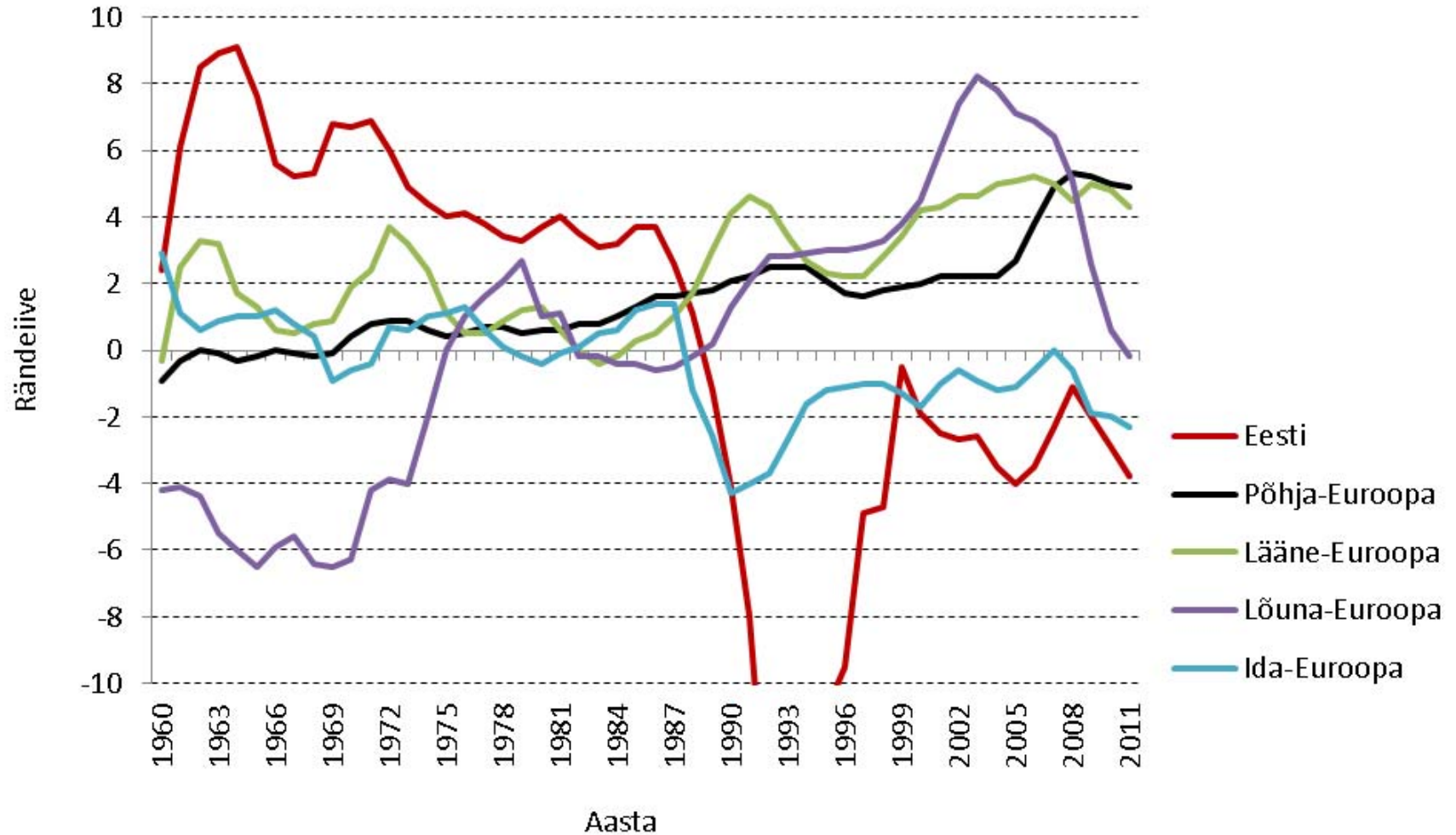


# Euroopa-sisene rändeveski

- ❖ Elatustasemete erinevus on rändes nagu reljeef looduses, mis määrab jõe voolusuuna ja ühe sisendina rändeveski töökiiruse
- ❖ Rändeveski töökiirus sõltub lisaks veel sellest, kui palju on rändeks „sobivaid“ inimesi
- ❖ Eesti eristub demograafiliste, ka rände-protsesside, mõttes Euroopas kui „üleplatsimängija“

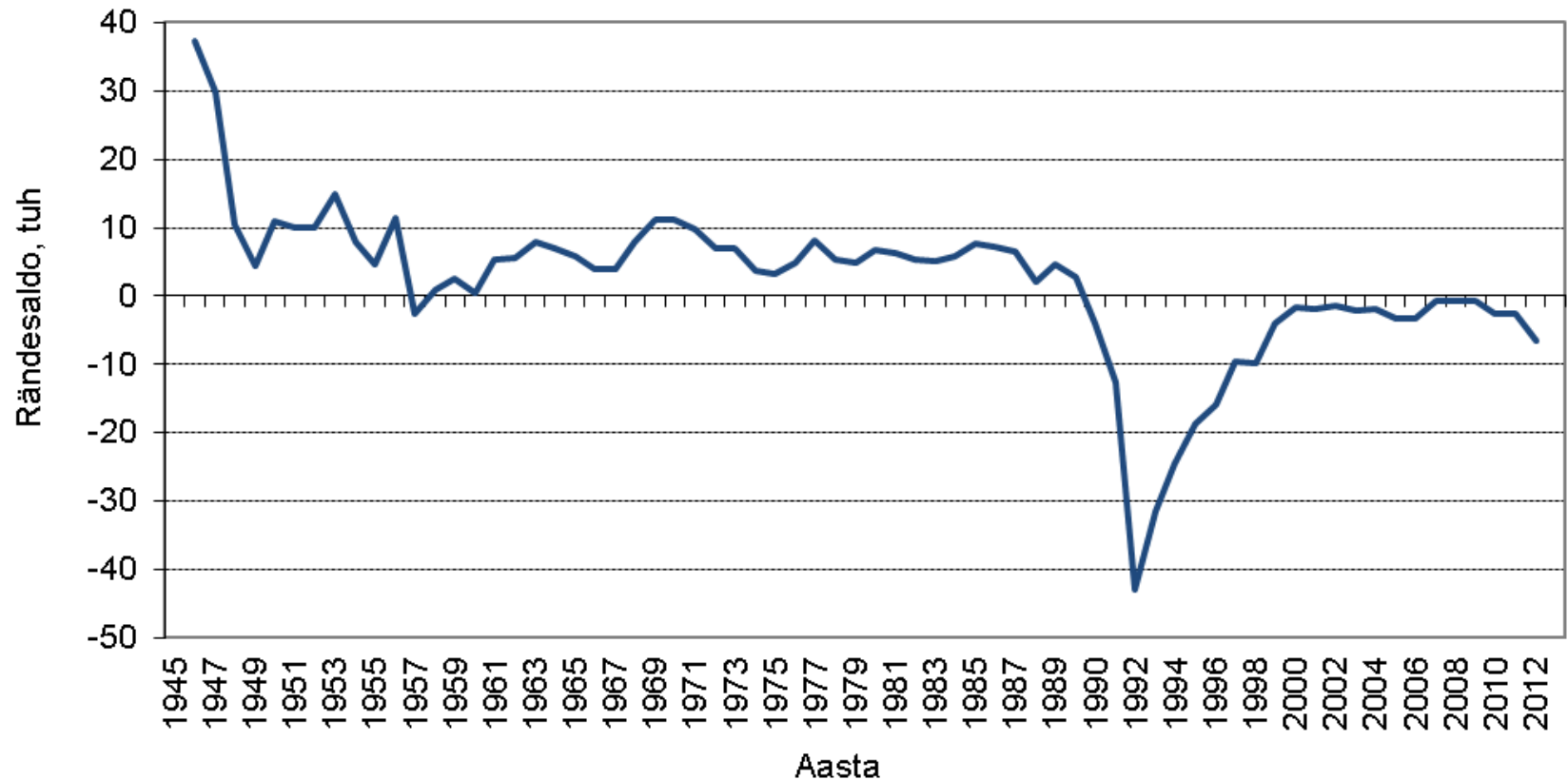


# Eesti välisränne Euroopa põhiregioonide võrdluspeeglis, 1960–2011



Allikas: Inimarengu aruanne 2013

# Eesti välisrände saldo, 1945–2012



Allikad: Sakkeus 1991, Tammaru 2001, Statistikaamet

# Eesti rahvastiku bilanss, 1989–2011

	Eestlased	Vähemused	Kokku
Rahvaarv 1989	963 000	602 000	1 565 000
Rahvaarv 2000	930 000	440 000	1 370 000
Muutus 1989–2000	-33 000	-162 000	-195 000
Loomulik iive	-22 000	-18 000	-40 000
Rändesaldo (jääk)	-11 000	-144 000	-155 000
Rahvaarv 2000	930 000	440 000	1 370 000
Rahvaarv 2011	902 000	392 000	1 294 000
Muutus 2000–2011	-28 000	-48 000	-76 000
Loomulik iive	-10 500	-23 000	-33 500
Rändesaldo (jääk)	-17 500	-25 000	-42 500

Allikas: REL 2000, REL 2011, Statistikaamet

# Eesti välisränne, 1989–2011

	Eestlased	Vähemused	Kokku
Rändesaldo (1989-2000)	-11 000	-144 000	-155 000
Saabujad	3 500	11 000	14 500
Lahkujad	14 500	155 000	165 500
Rändesaldo (2000-2011)	-17 500	-25 000	-42 500
Saabujad	14 500	13 500	28 000
Lahkujad	32 000	38 500	70 500

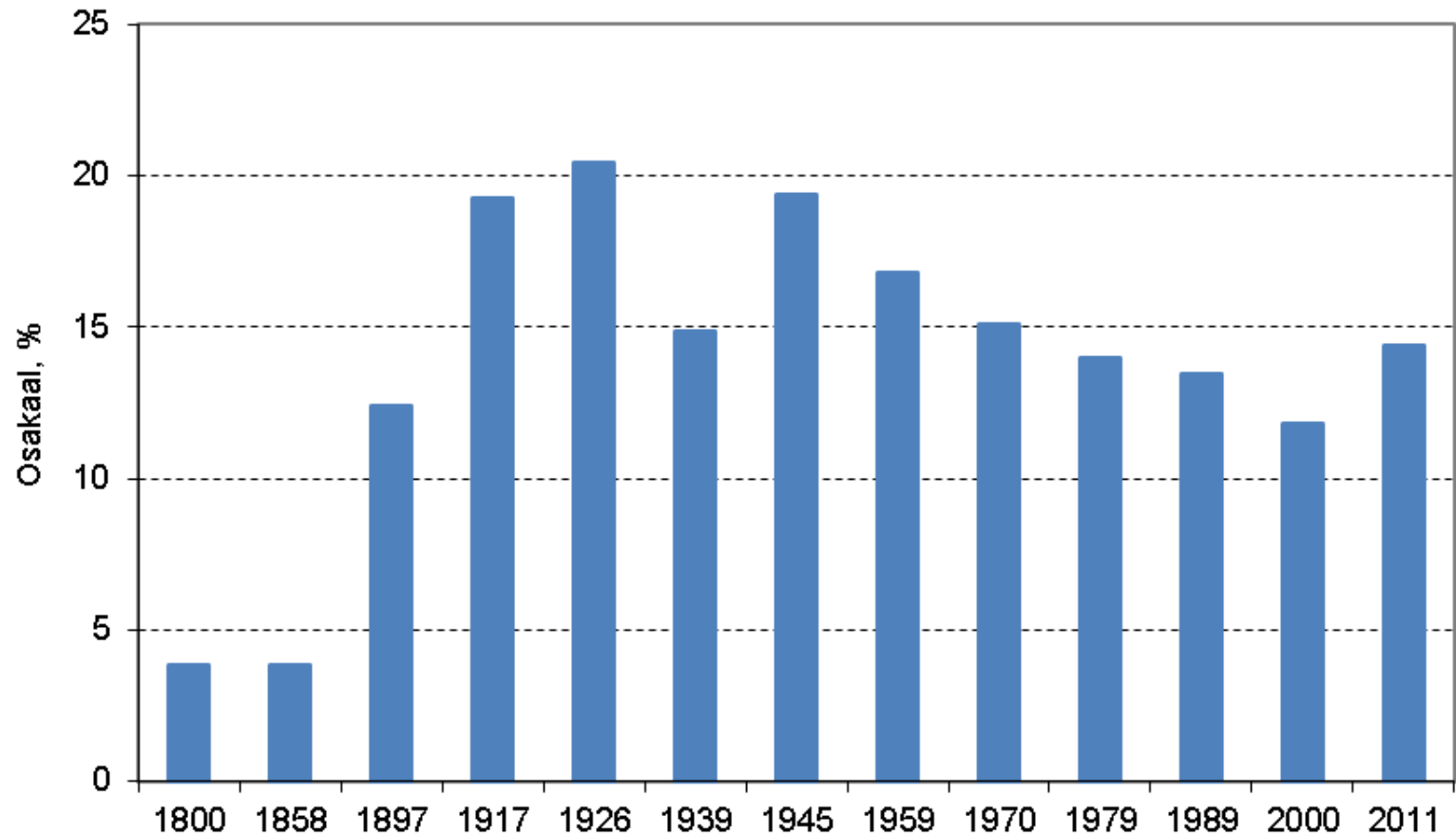
# Eestlaste osakaal Eestis (%), 1934–2011



Allikas: REL 2000, REL 2011, Statistikaamet

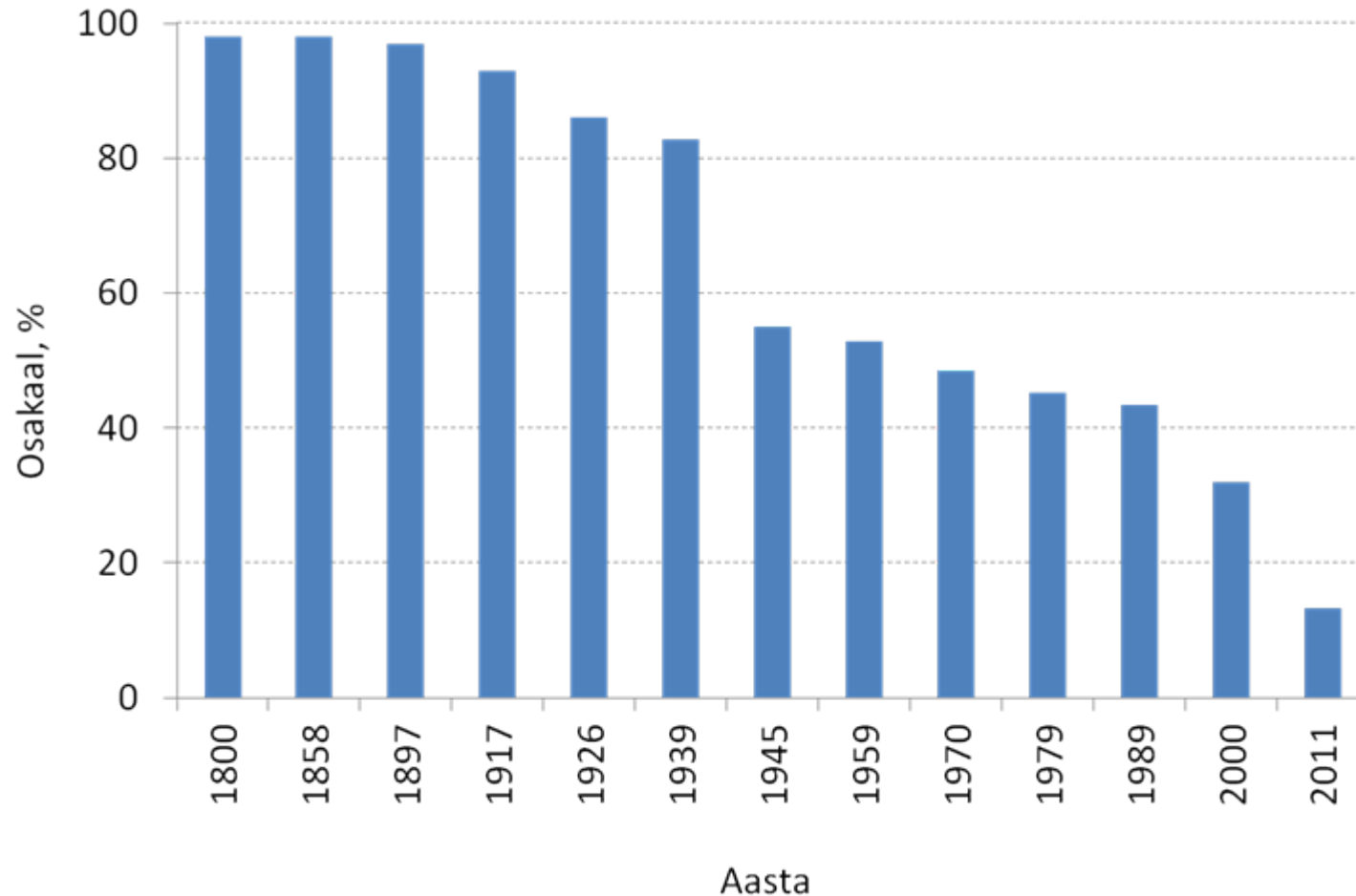
# Eesti diasporaa

# Diaspora osakaal (%), 1800–2011



Allikad: Kulu 1990, Tammaru jt 2010, Suurkask 2013

# Ida-diasporaa osakaal kogu-diasporaast (%), 1800–2011



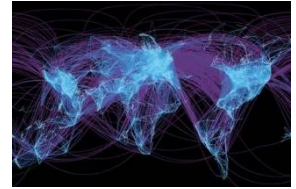
Allikad: Kulu 1990, Tammaru jt 2010, Suurkask 2013



# Kokkuvõte

**Demograafia ja eesti keel. Eesti keel rändeveskis:  
oht või väljakutse?**

Tartu Ülikooli Raamatukogu , 27. november 2014



# Suur tänu!

Tiit.Tammaru@ut.ee

Rahvastiku- ja linnageograafia professor  
Geograafia osakond  
Tartu Ülikool