

„Demograafia ja eesti keel. Eesti keel rändeveskis: oht või väljakutse?“
Tartu, 27. november 2014

Sisserändest ja keelest Eestis: vaateid rahvaloendustest 1989-2011

Leen Rahn **Allan Puur**
TLÜ Eesti Demograafia Instituut



TALLINNA ÜLIKOOL
Eesti Demograafia Instituut

Millest juttu tuleb?

- ▶ Muutused Eestis 1989-2011
 - ▶ Sisseränne
 - ▶ Rahvastiku emakeel
 - ▶ Rahvastiku eesti keele oskus (teise keelena)
- ▶ Prognoos aastani 2100 (eesti keele seisukohalt)

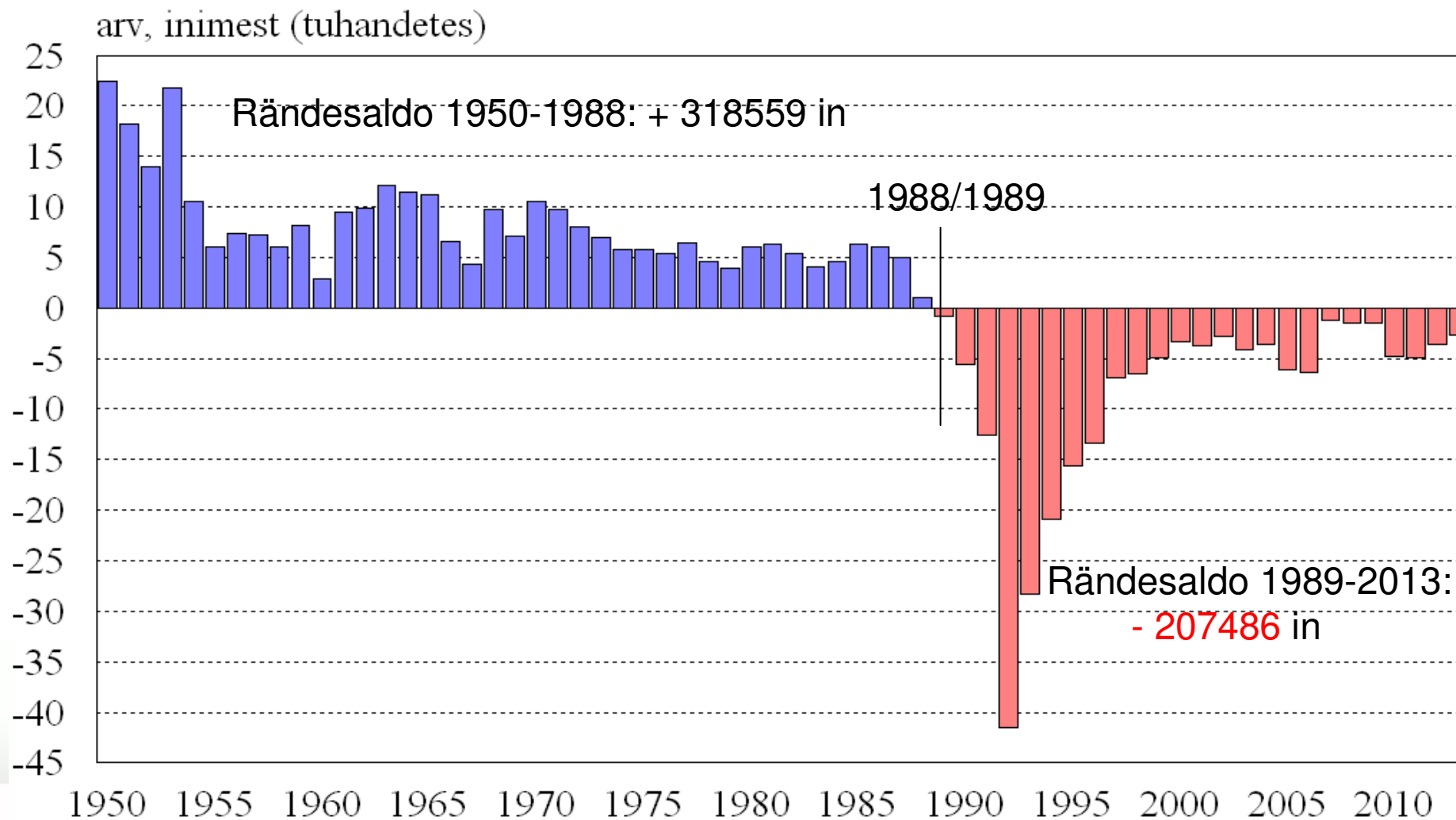
Andmed ja lähenemisnurk

Kasutatud on peamiselt rahvaloenduste andmeid ning ÜROs Eesti kohta koostatud rahvastikuprognose.

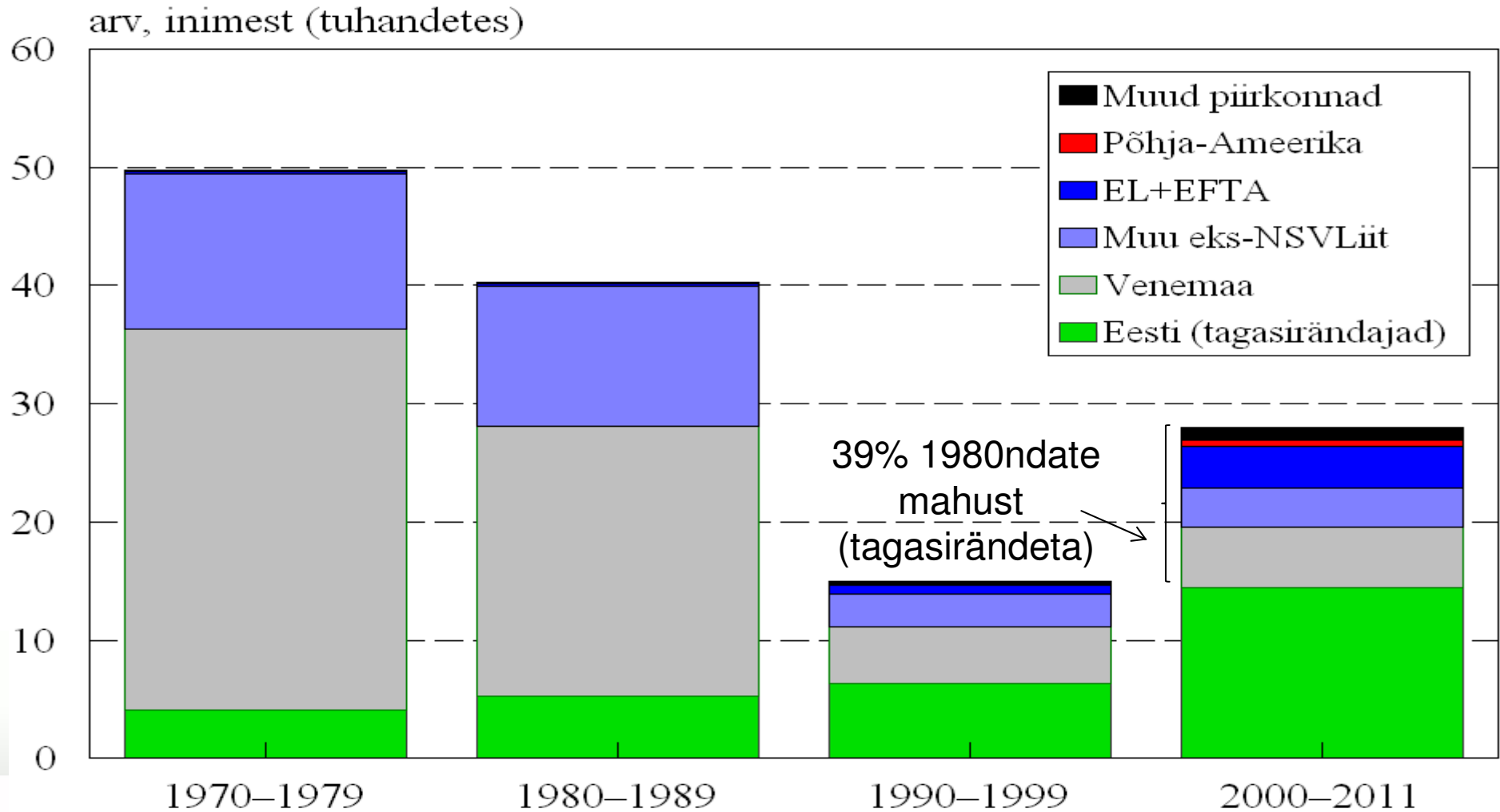
Keelt on seostatud teiste rahvastikutunnustega.



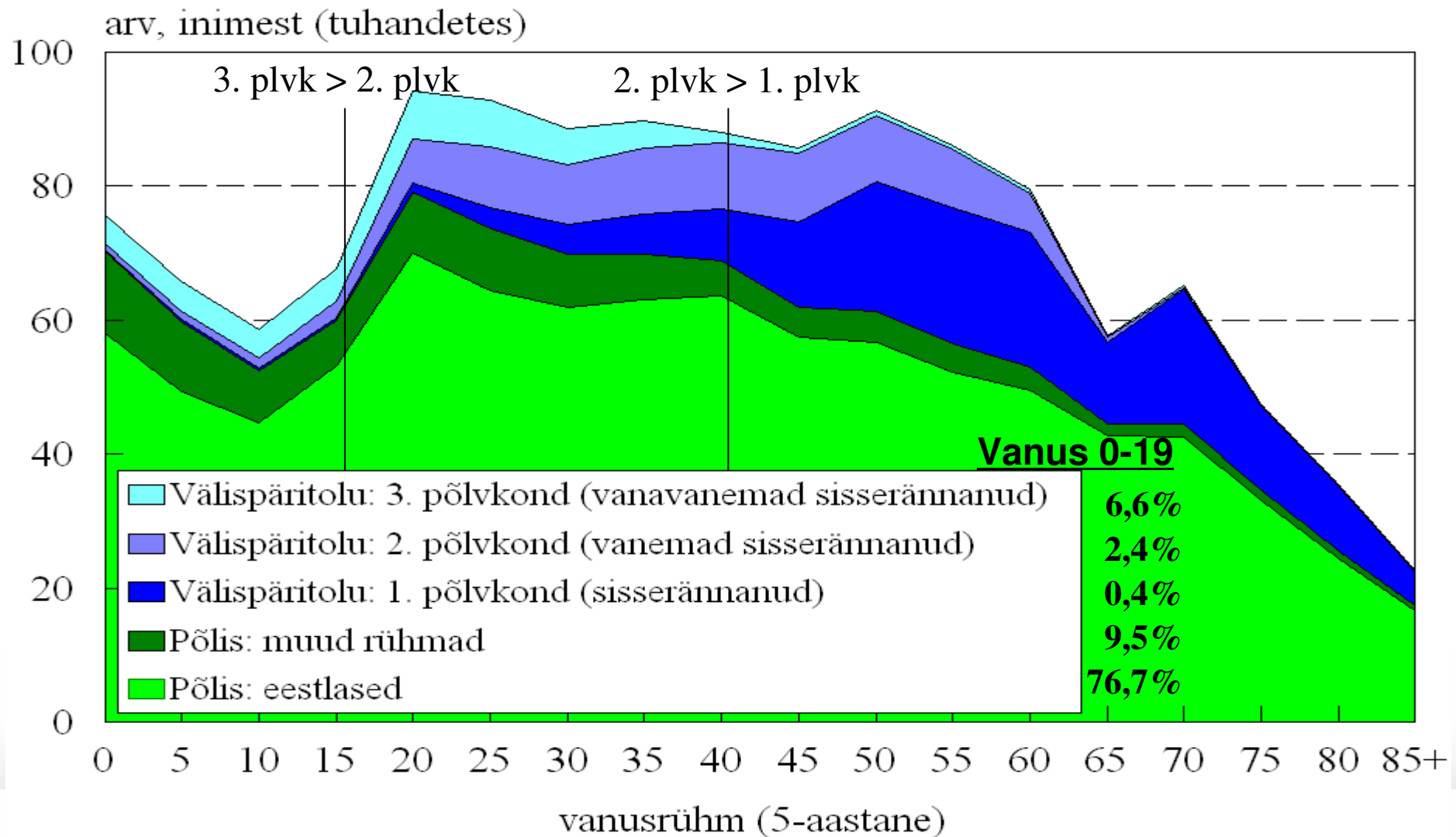
Rändesaldo 1950–2013



Sisserännanud (loendatud 2011) sünniriigi järgi 1970–2011



Sisserände kajastumine rahvastiku koostises 2011

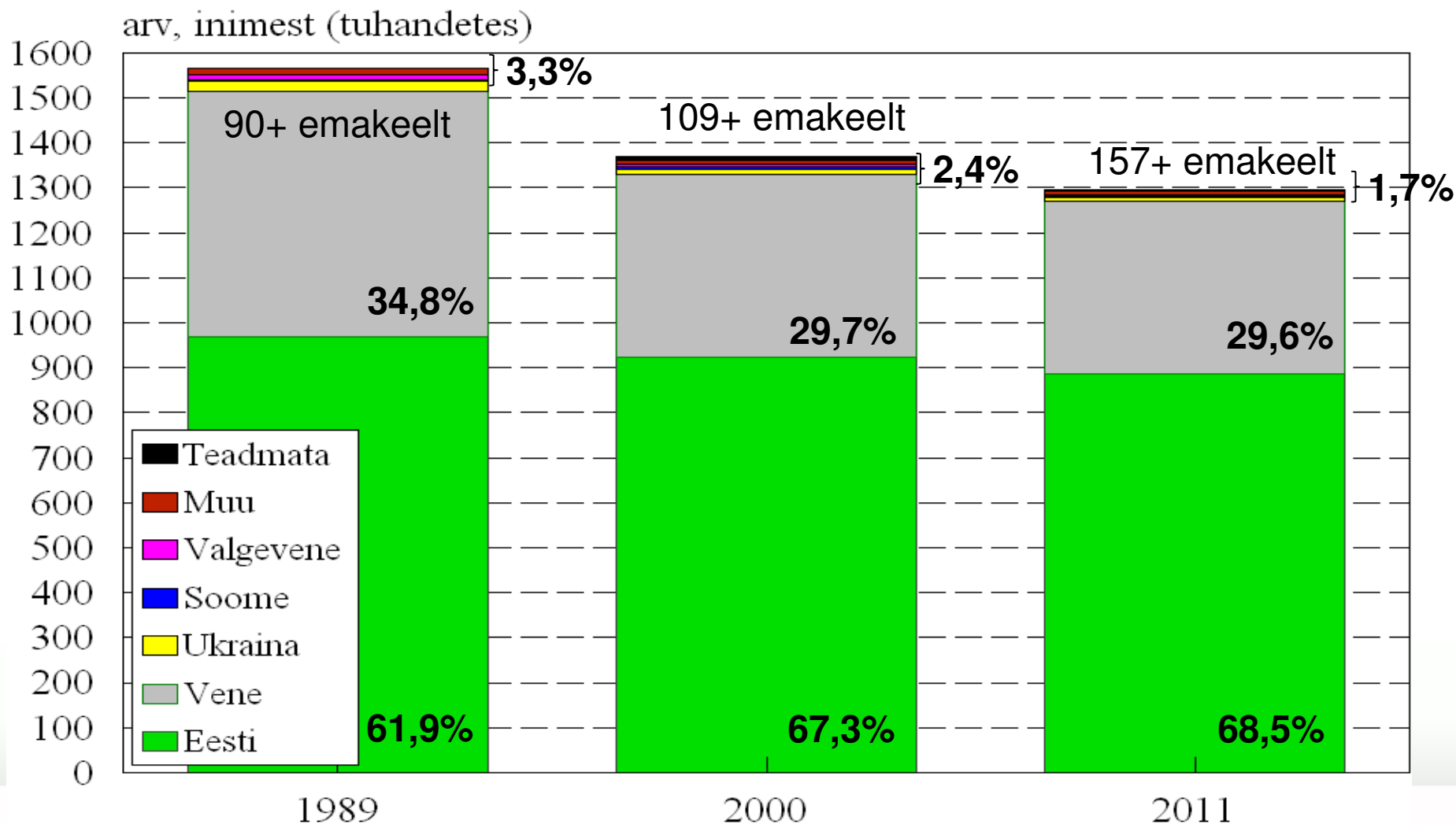


Rahvastiku emakeel

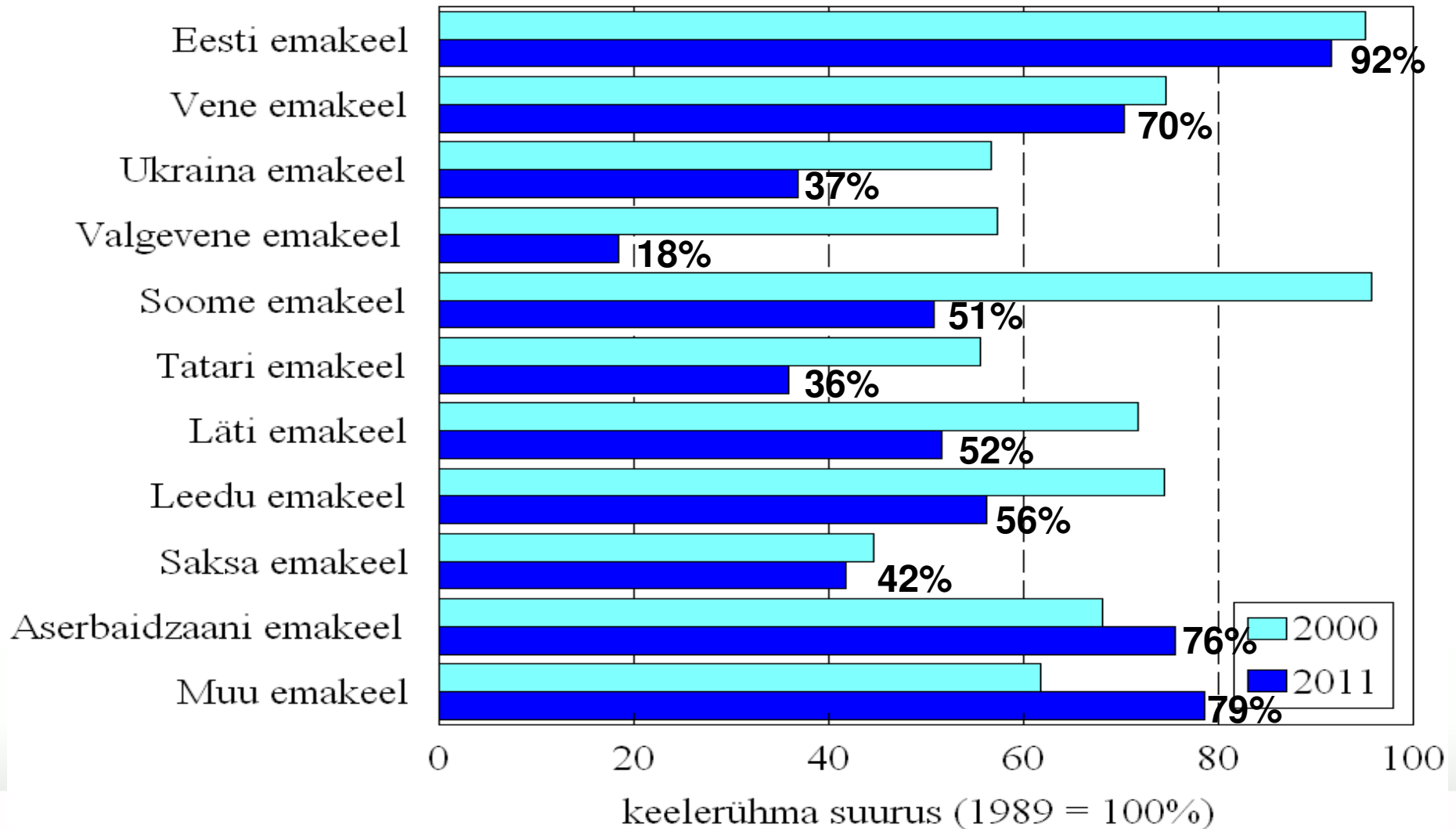


TALLINNA ÜLIKOOL
Eesti Demograafia Instituut

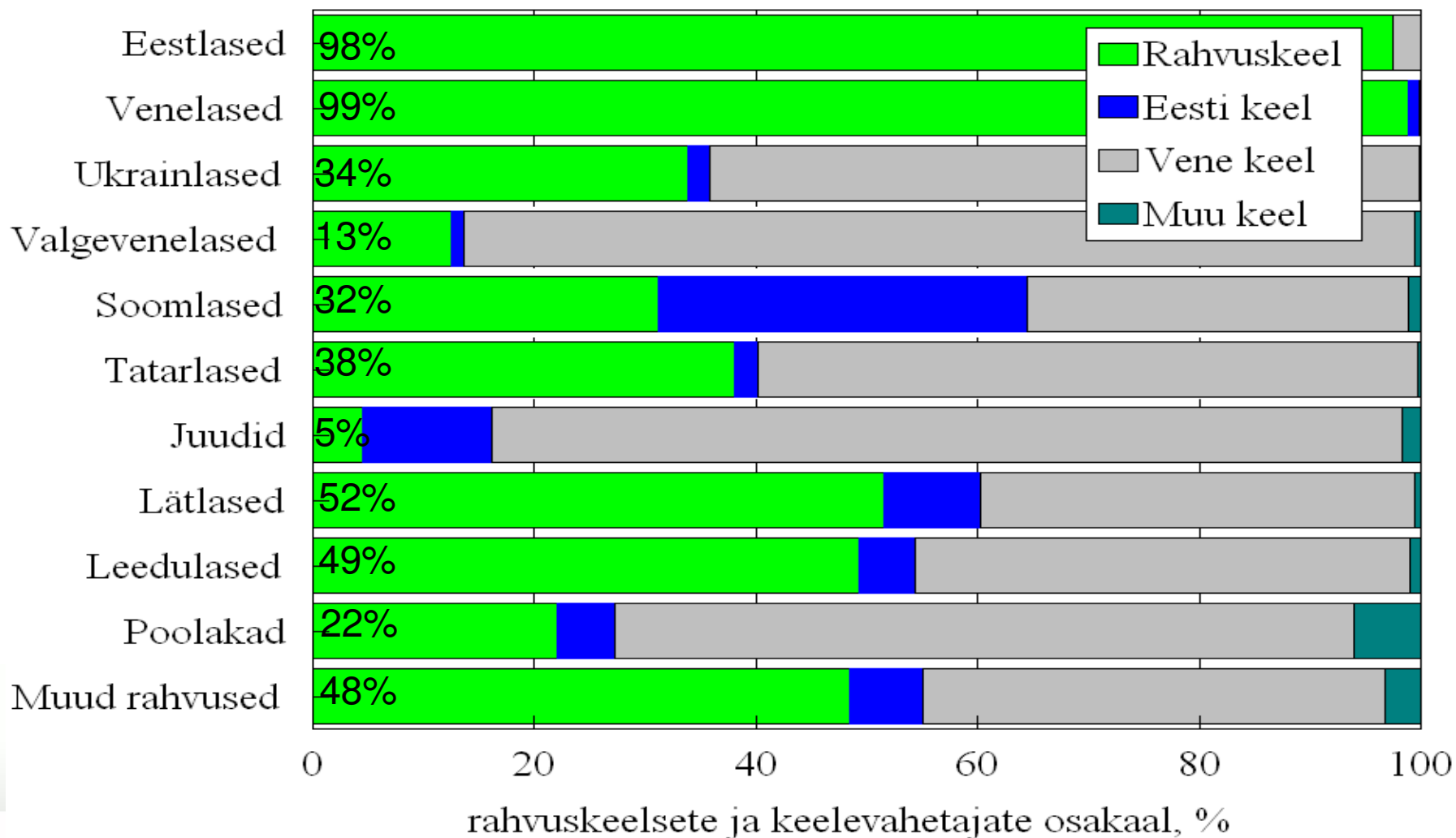
Emakeelerühmade arv, suurus ja osakaal 1989, 2000, 2011



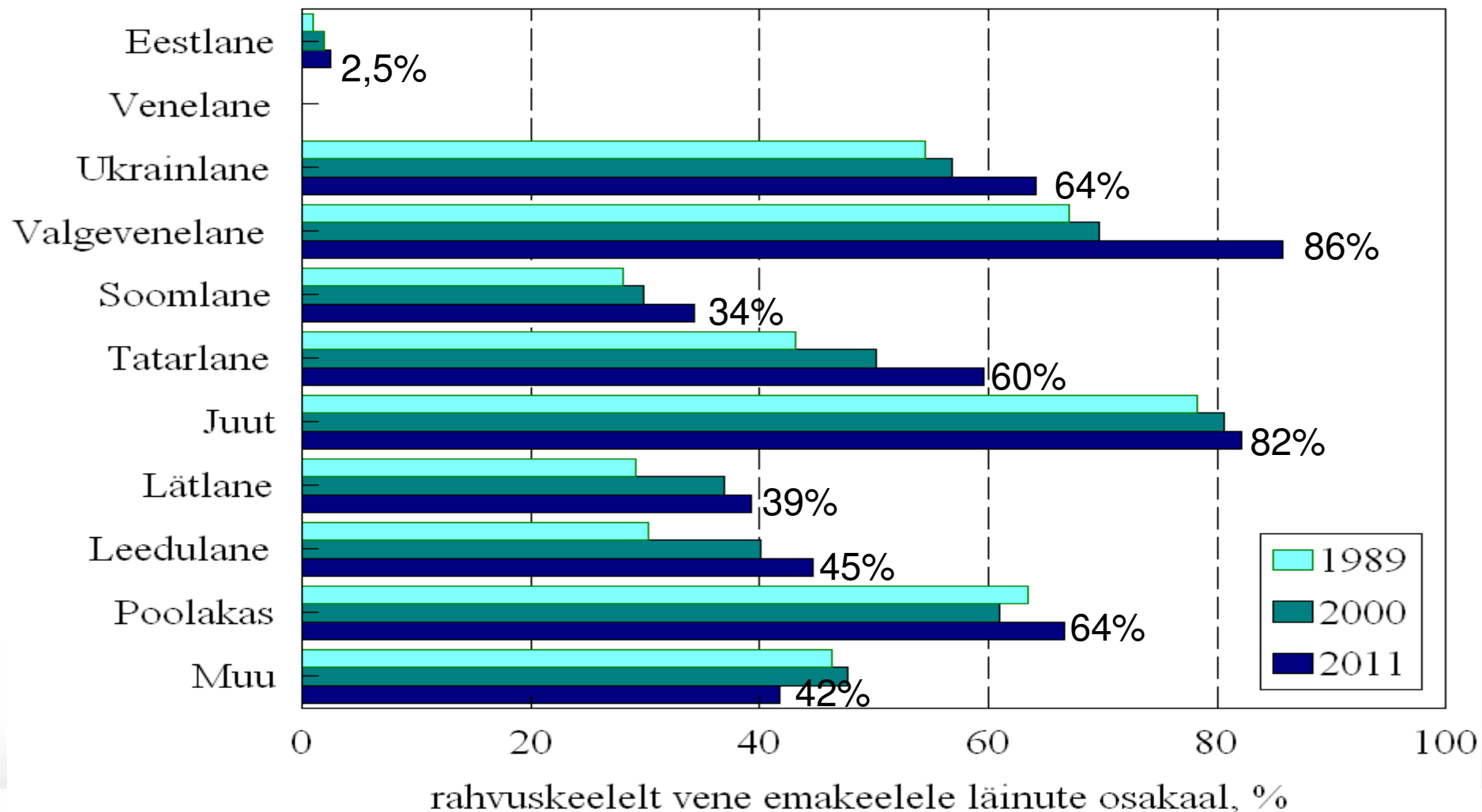
Emakeelerühmade suuruse muutumine 10 suuremat keelerühma 1989–2011



Rahvuskeelsus ja emakeele vahetamine 10 suuremat rahvusrühma 2011

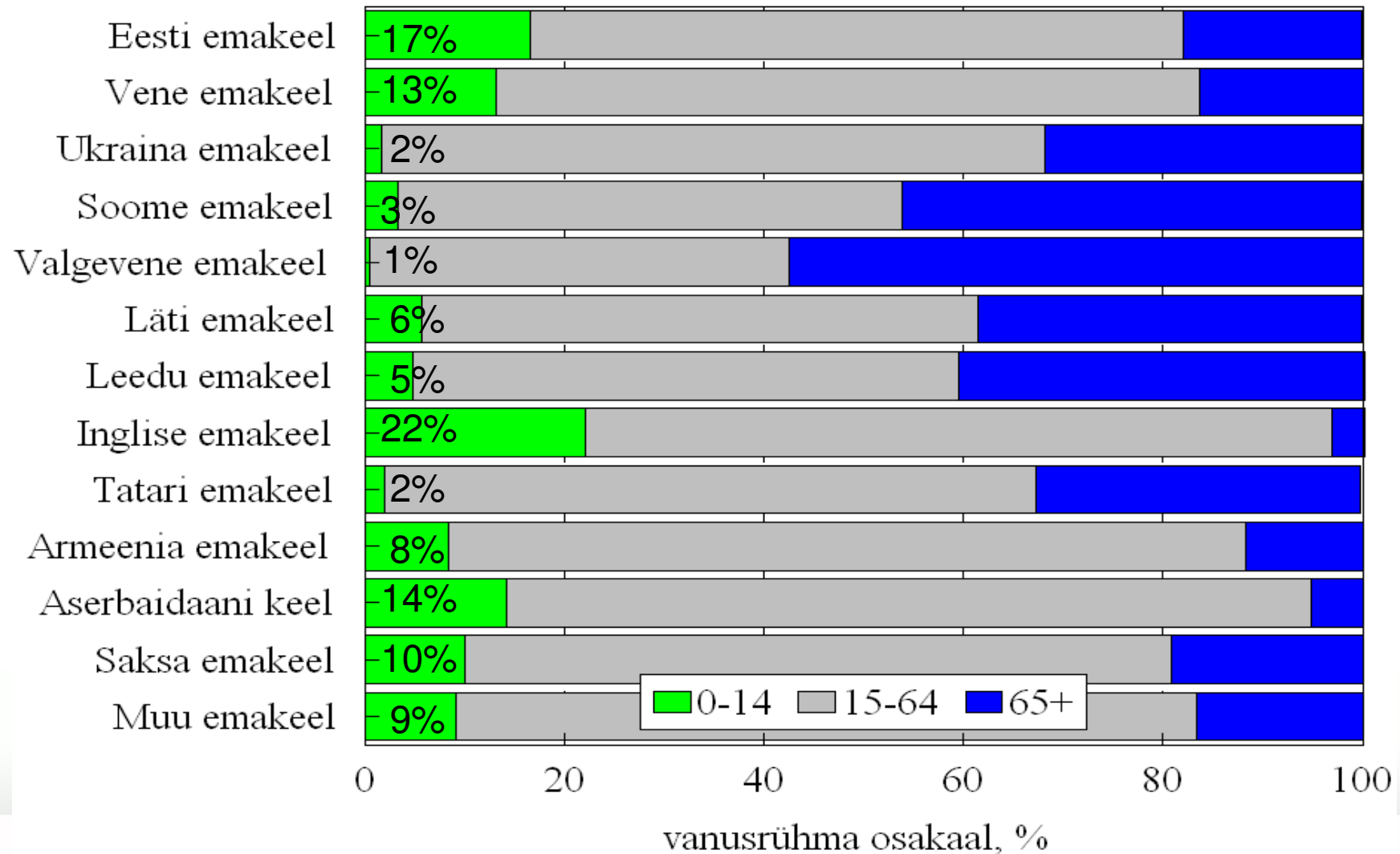


Keelevahetus rahvuskeelelt vene keelele 10 suuremat rahvusrühma 1989, 2000, 2011

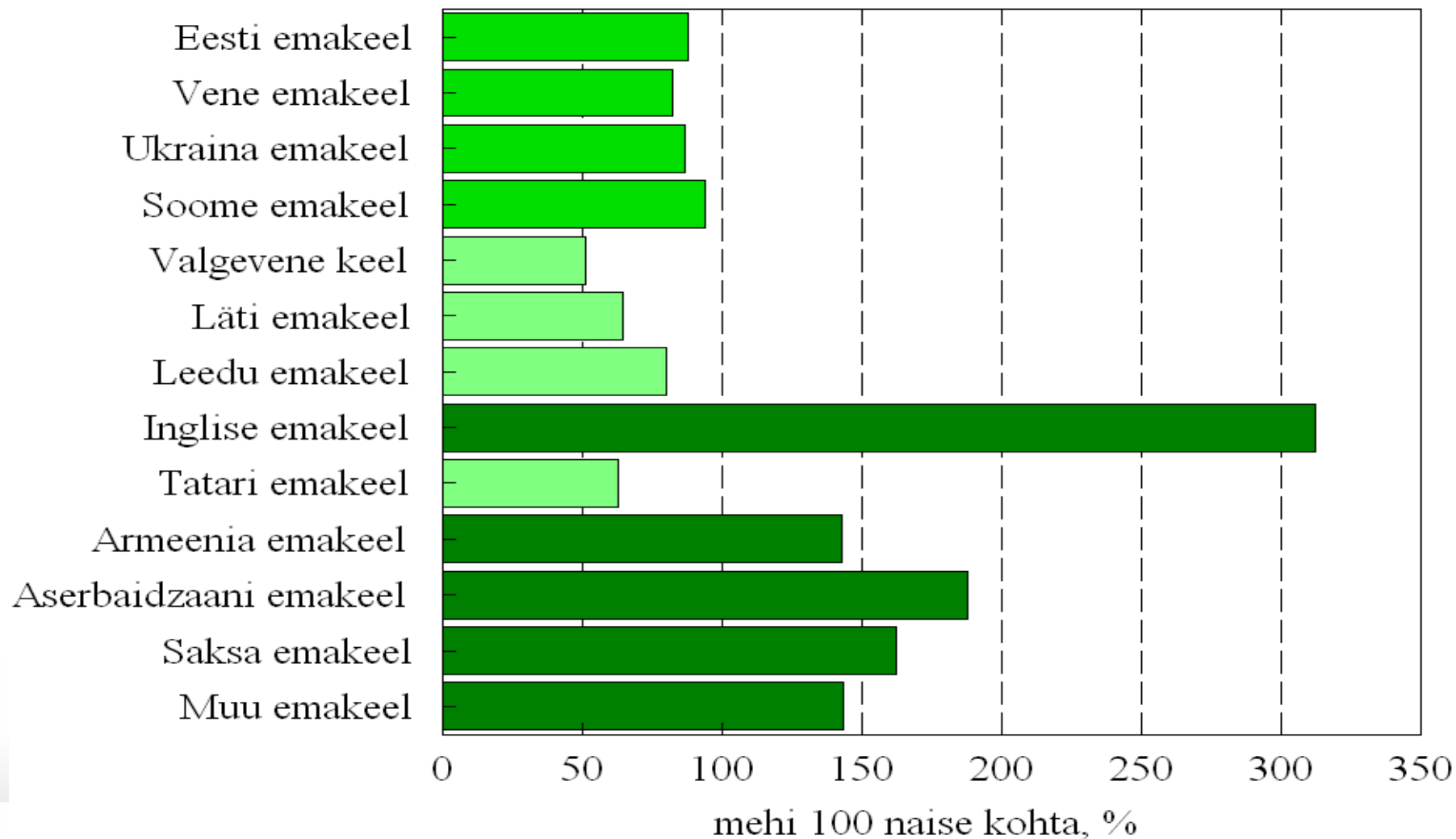


Emakeelerühmade vanuskoostis

12 suuremat keelerühma 2011



Emakeelerühmade meeste/naiste suhe 12 suuremat keelerühma 2011



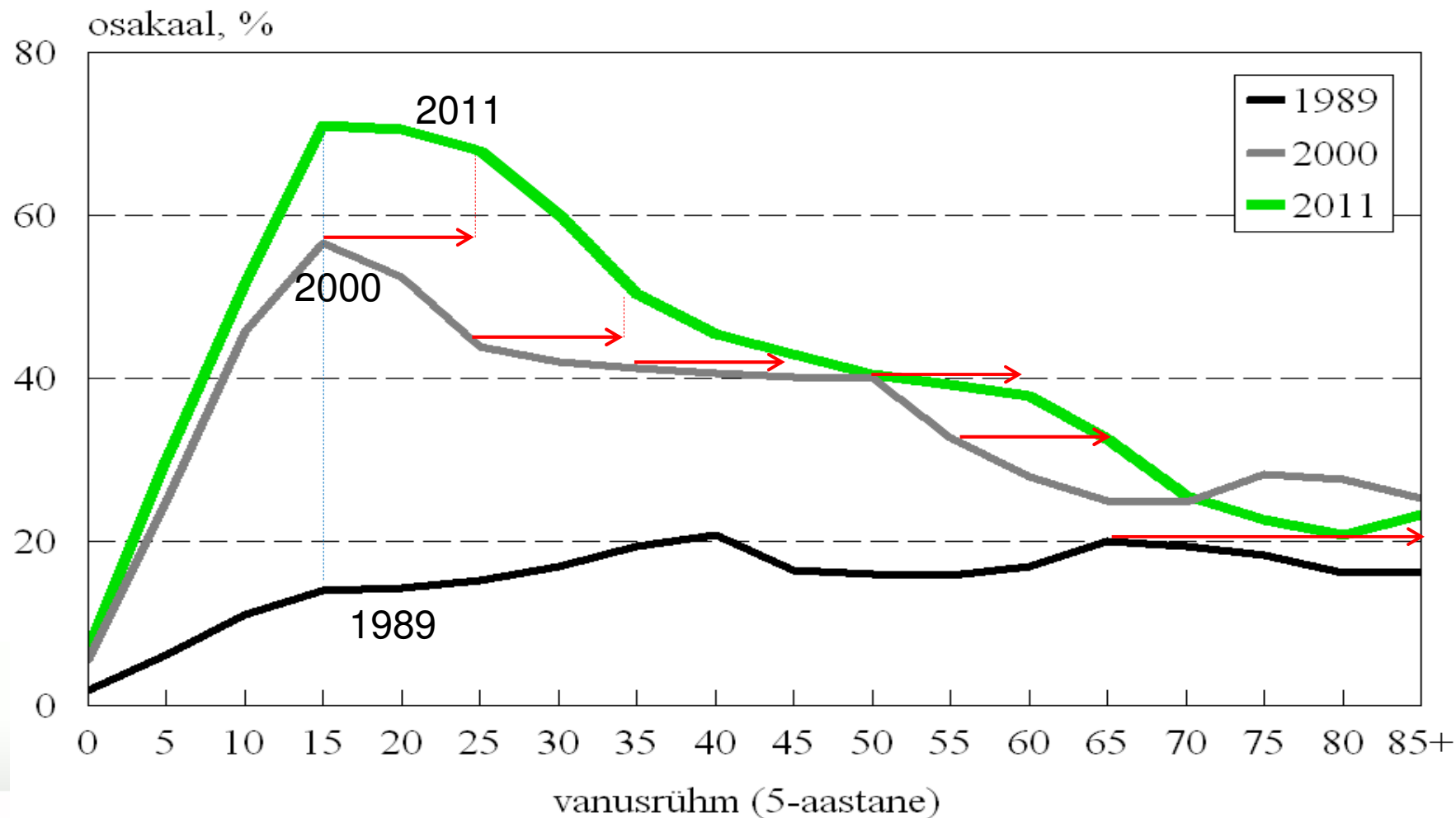
Eesti keel teise keelena



TALLINNA ÜLIKOOL
Eesti Demograafia Instituut

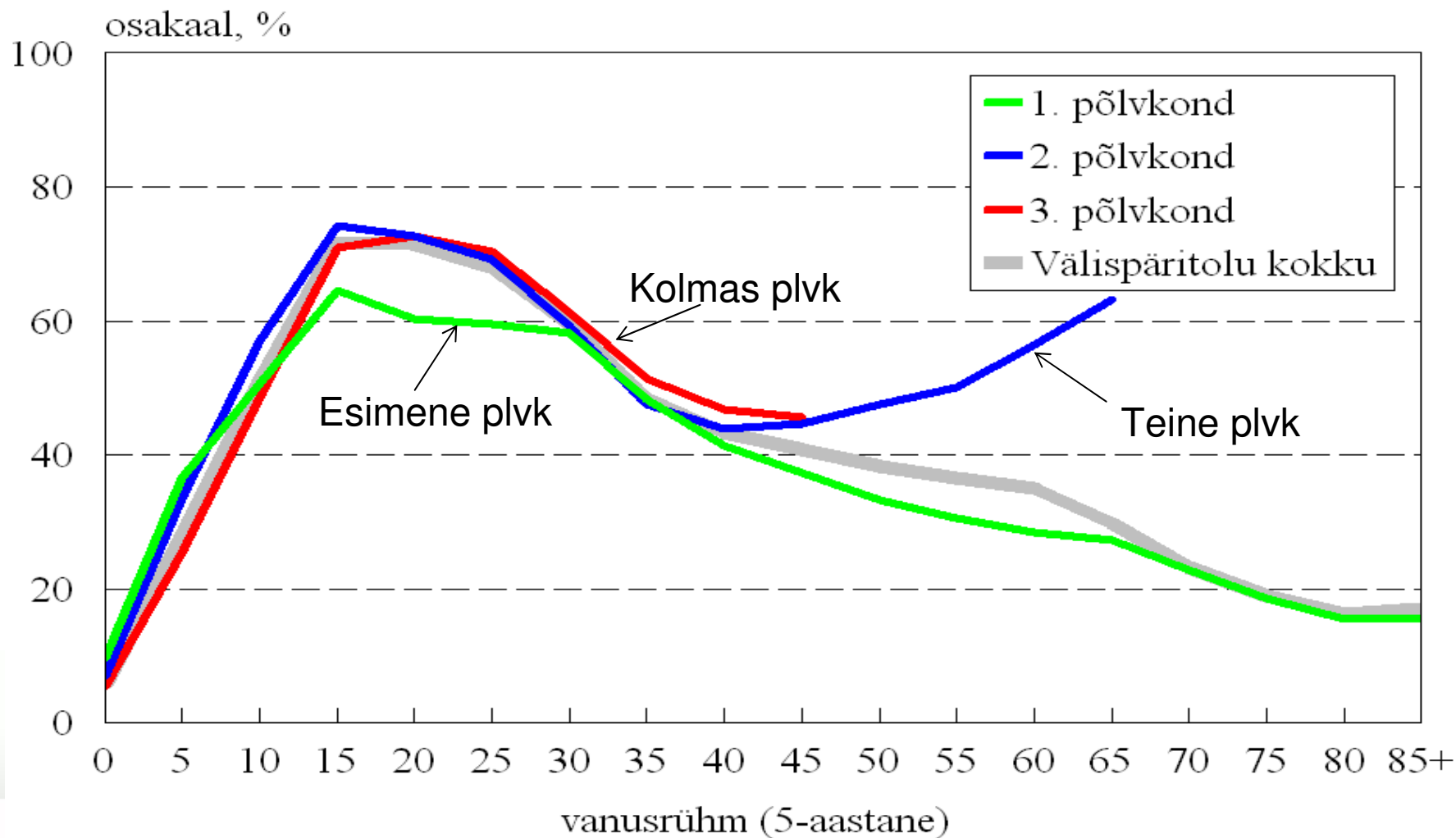
Eesti keele oskus teise keelena

Mitte-eesti emakeelega rahvastik 1989, 2000, 2011

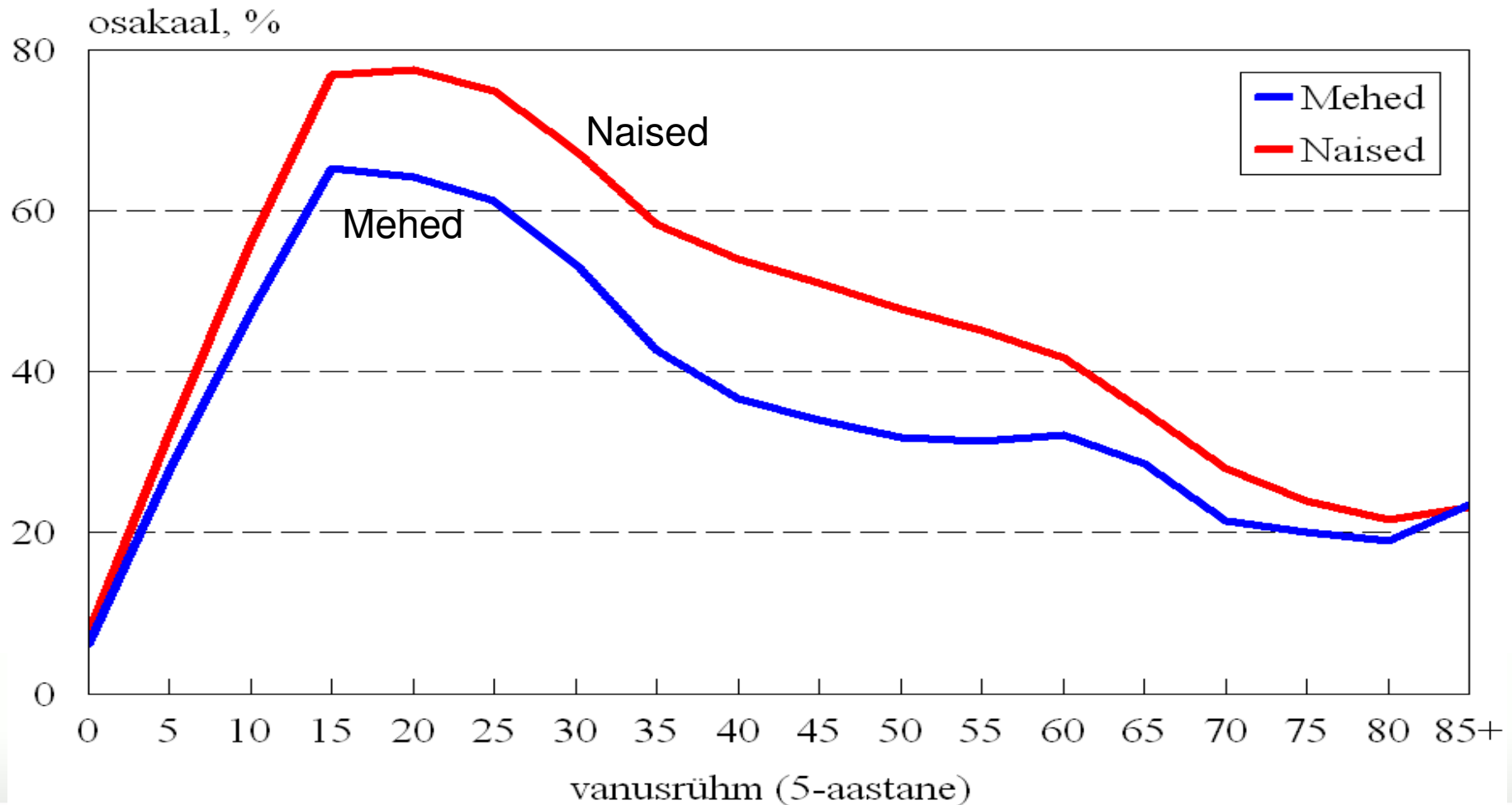


Eesti keele oskus teise keelena: rändepõlvkond

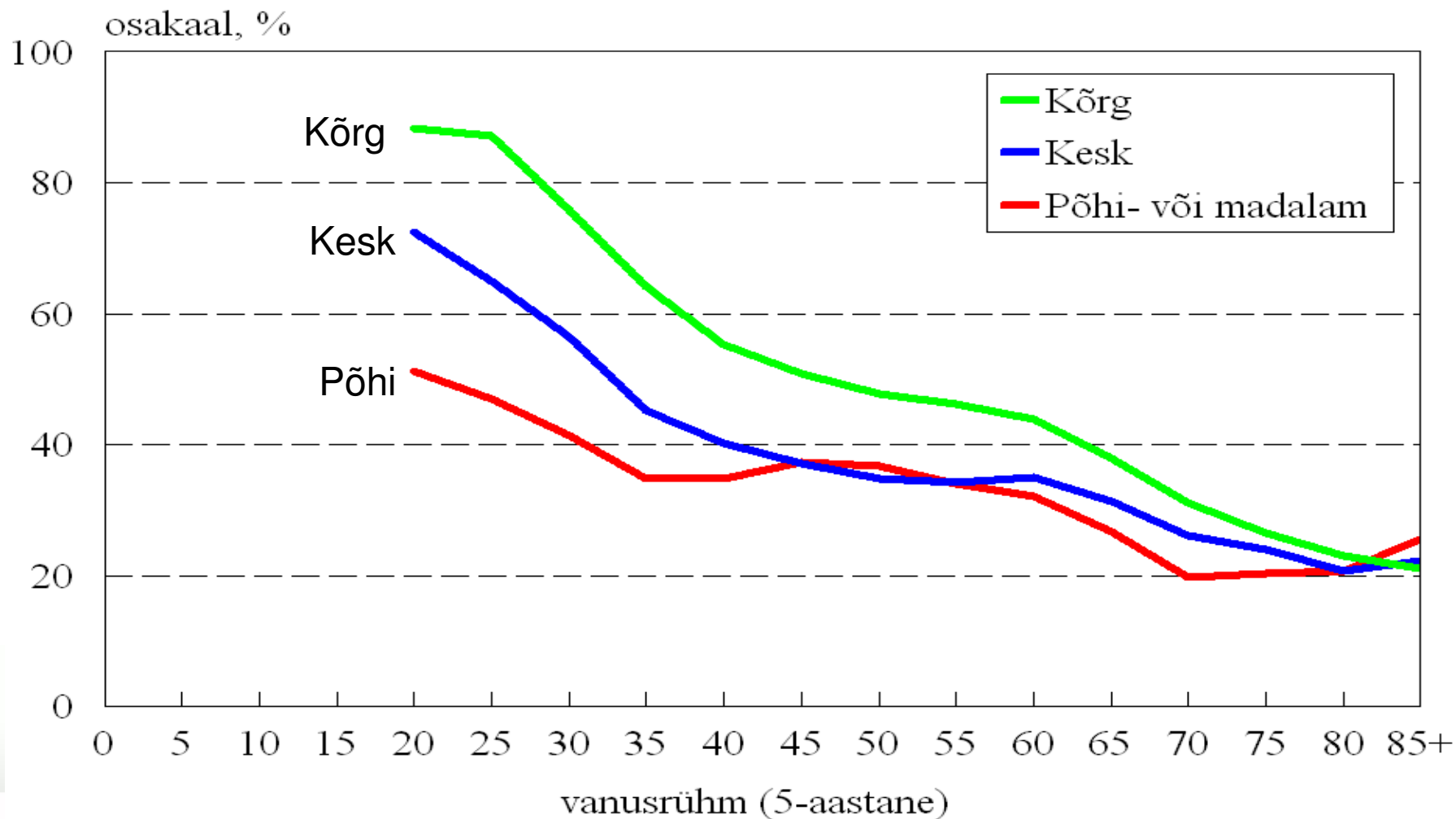
Mitte-eesti emakeelega rahvastik 2011



Eesti keele oskus teise keelena: sugu Mitte-eesti emakeelega rahvastik 2011

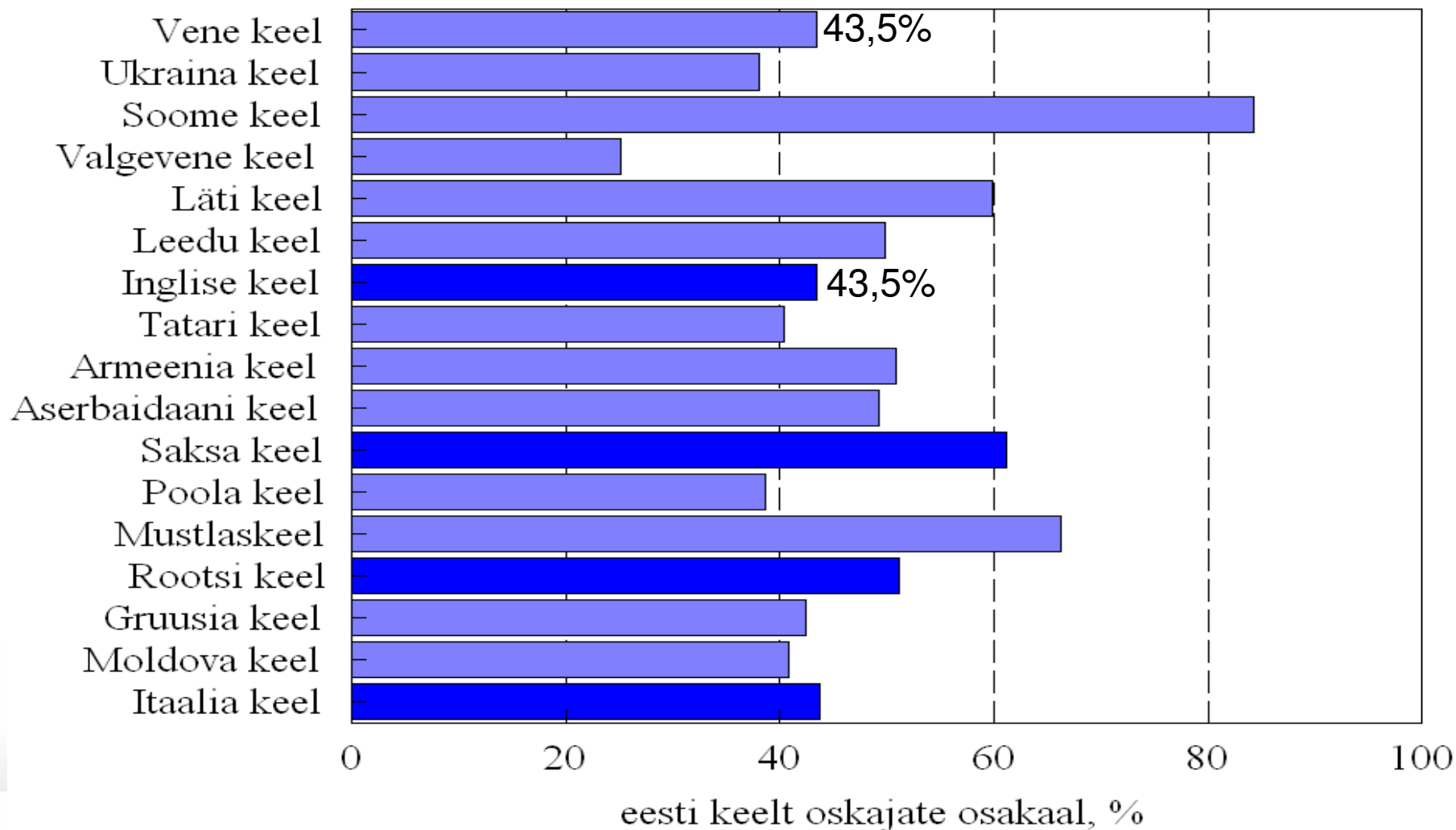


Eesti keele oskus teise keelena: haridus Mitte-eesti emakeelega rahvastik 2011

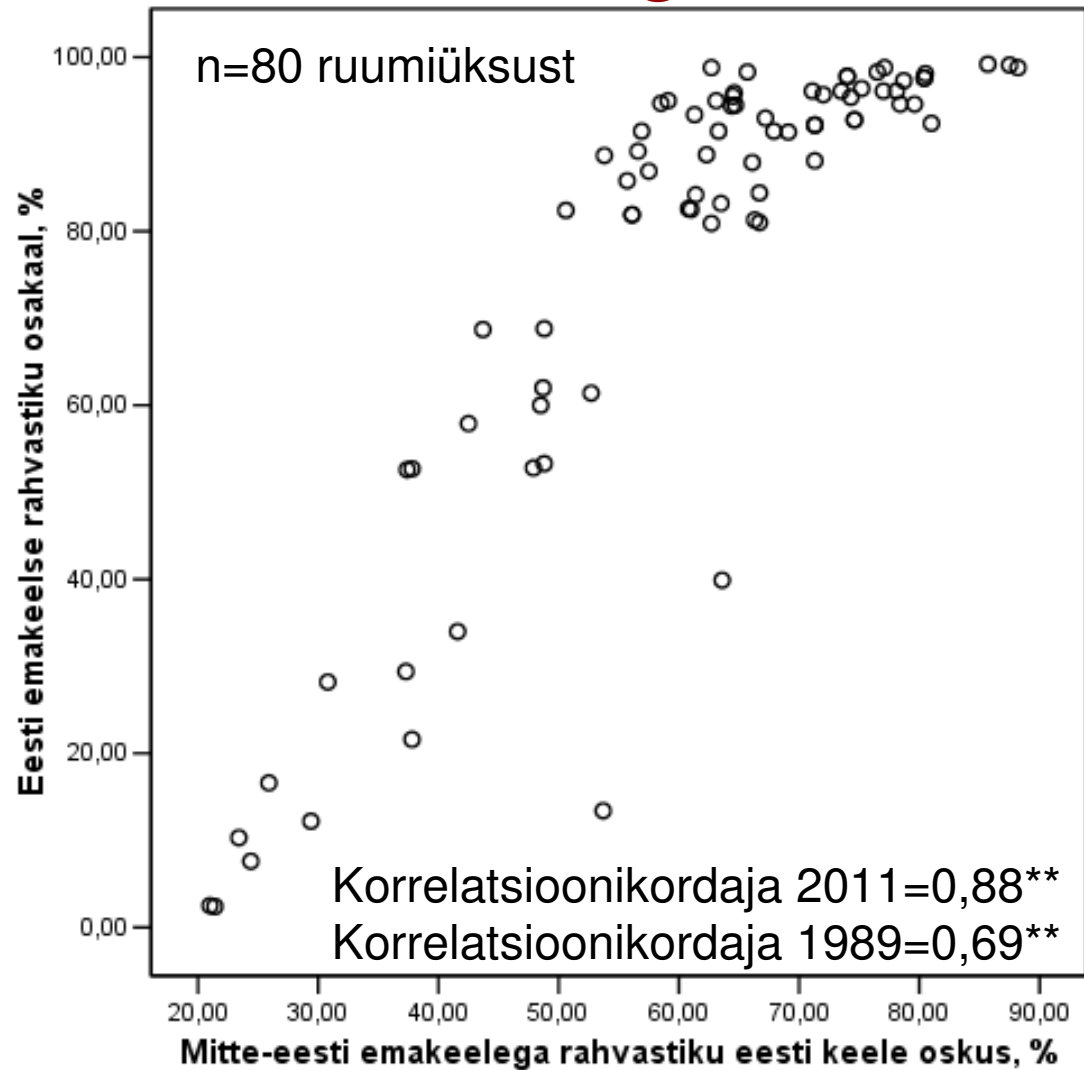


Eesti keele oskus teise keelena: emakeelerühmad

Mitte-eesti emakeelega rahvastik 2011

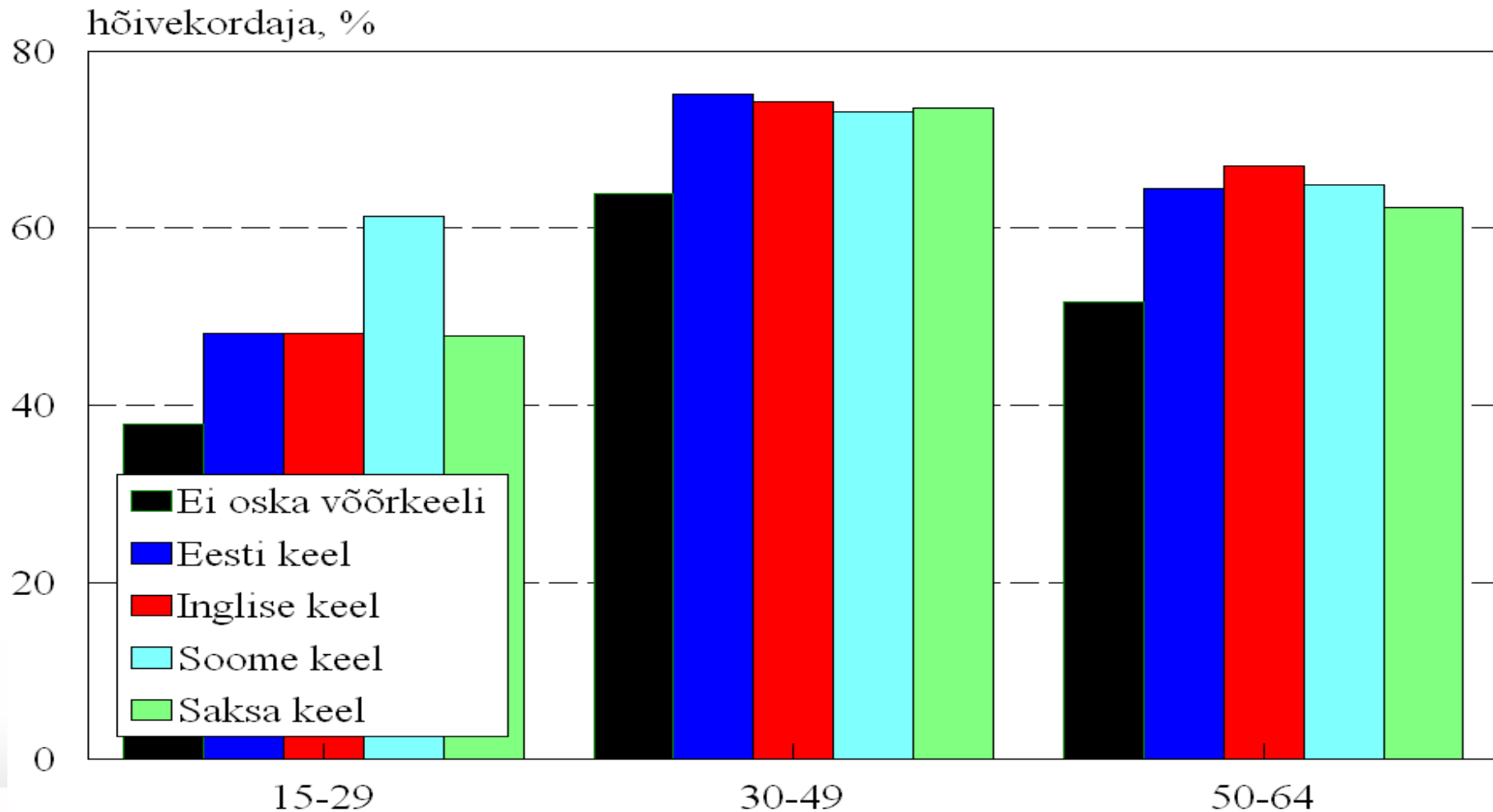


Eesti keele oskuse ja rahvastikukoostise seos Mitte-eesti emakeelega rahvastik 2011



Keelteoskuse ja tööhõive seos

Mitte-eesti emakeelega rahvastik 2011



Edasivaade



TALLINNA ÜLIKOOL
Eesti Demograafia Instituut

Metoodika

▶ Põhialuseks ÜRO rahvastikuprognosis (2012)

- ▶ pikk ajavahemik (kuni 2100)
- ▶ ajakohane (iga kahe aasta järel uuendatav)
- ▶ mitmevariandiline (võimaldab hinnata muutuste mõju)

▶ ÜRO demograafilised hüpoteesid Eesti kohta

- ▶ **Sündimus:** eristab ÜRO prognoosi põhivariante (2004-13 keskmine 1,61 last)
 - ▶ „keskmine“ – SSK tõuseb **1,91** lapseni ehk **91%** taastetasemest
 - ▶ „konstantne“ – SSK püsib tasemel **1,64** last ehk **78%** tt-st
 - ▶ „madal“ – SSK ei ületa **1,41** last ehk **68%** tt-st
- ▶ **Suremus:** keskmine eluiga pikeneb **81** aastani meestel ja **89** aastani naistel (2013 a-l 72,7 ja 81,3 aastat)
- ▶ **Ränne:** sisse- ja väljaränne saavutavad **tasakaalu** (2000-14 keskmine saldo -2072 in ehk -0,15% aastas)

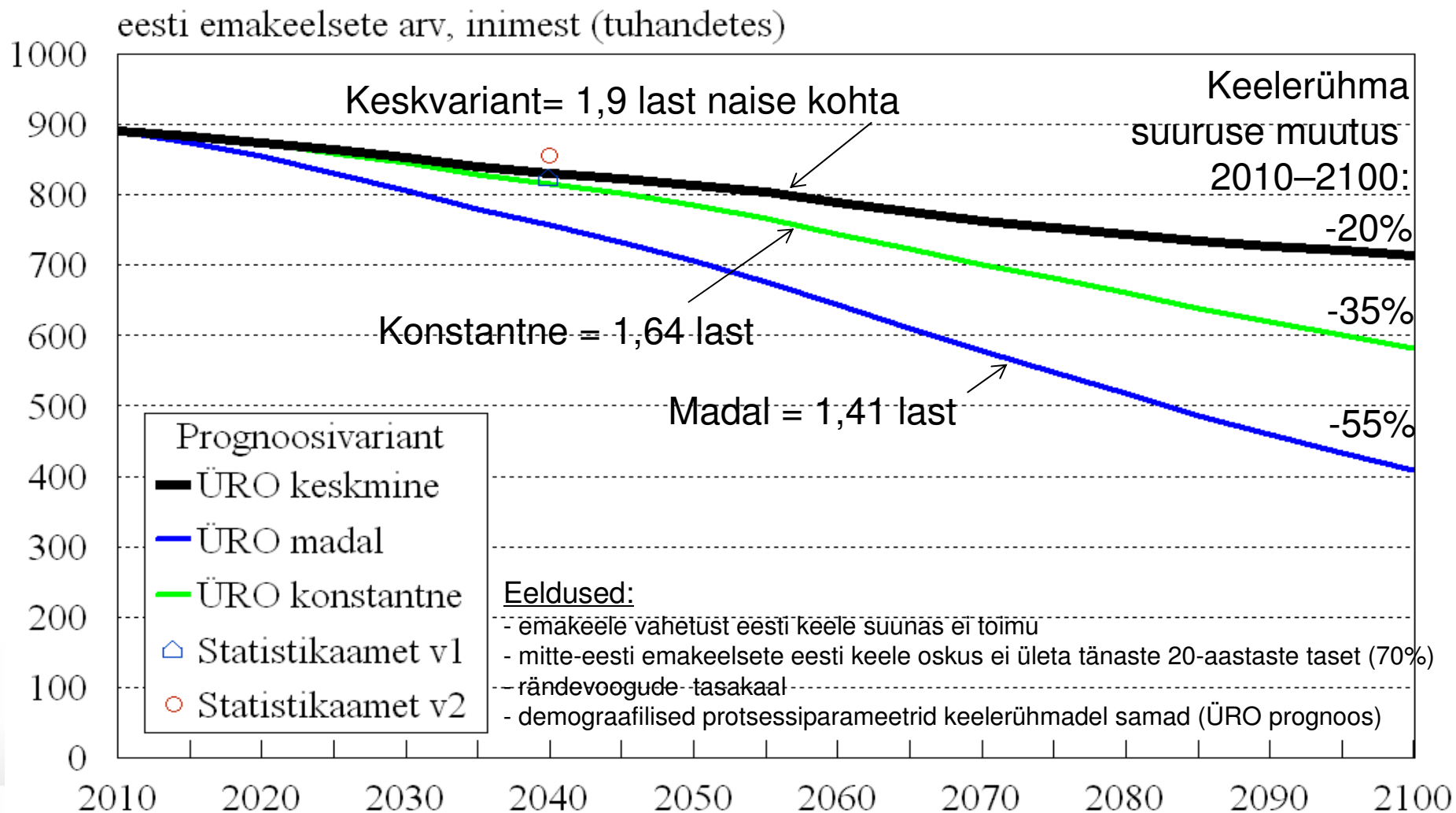
▶ Eristasime rahvastikus kolm keelerühma:

i) eesti emakeelsed, ii) eesti keelt oskavad, iii) eesti keelt mitteoskavad

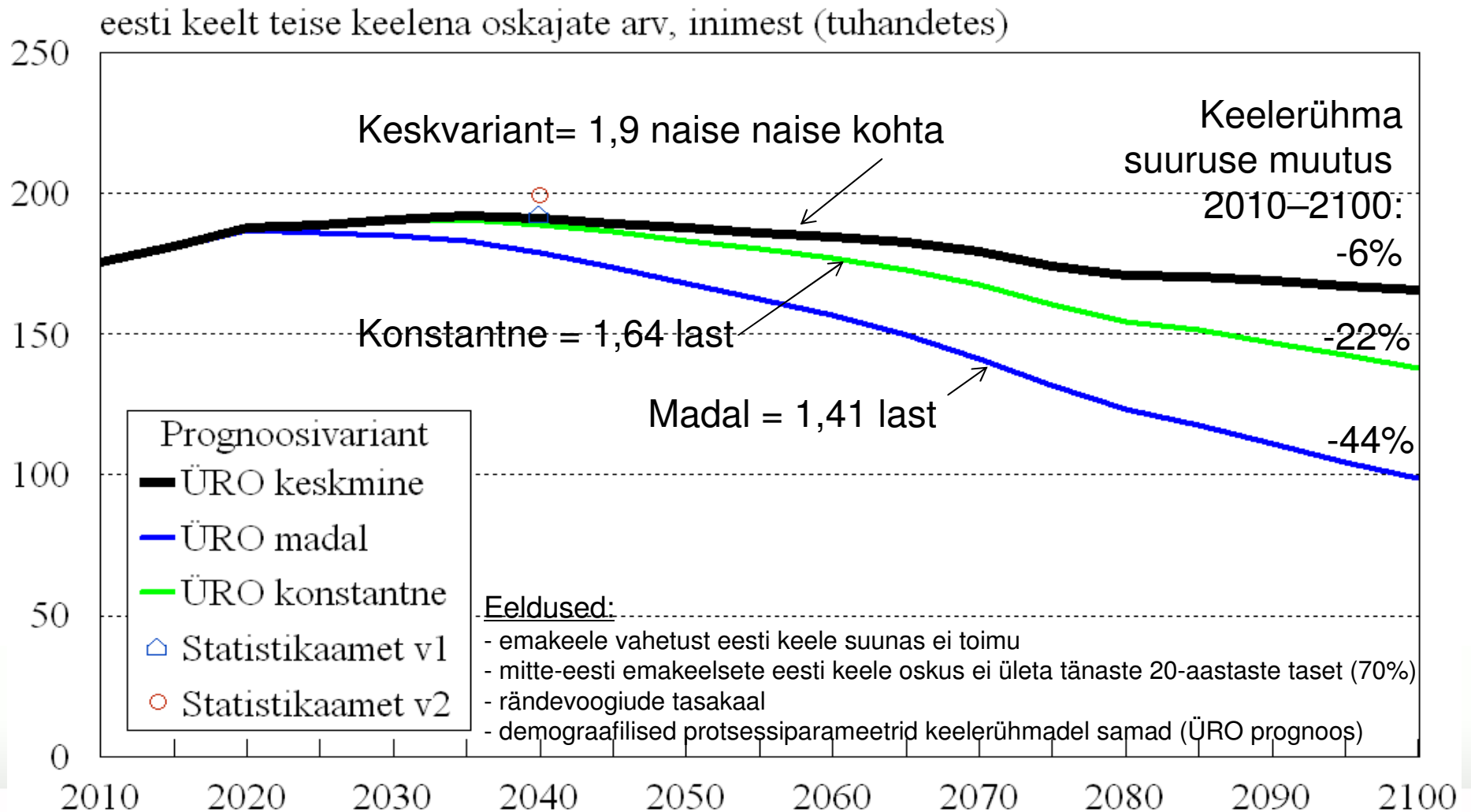
Kasutasime „kohordivoogu“: eesti emakeelsete osakaal ja eesti keele oskus fikseeritud 20-24 aastaste tänasel tasemel



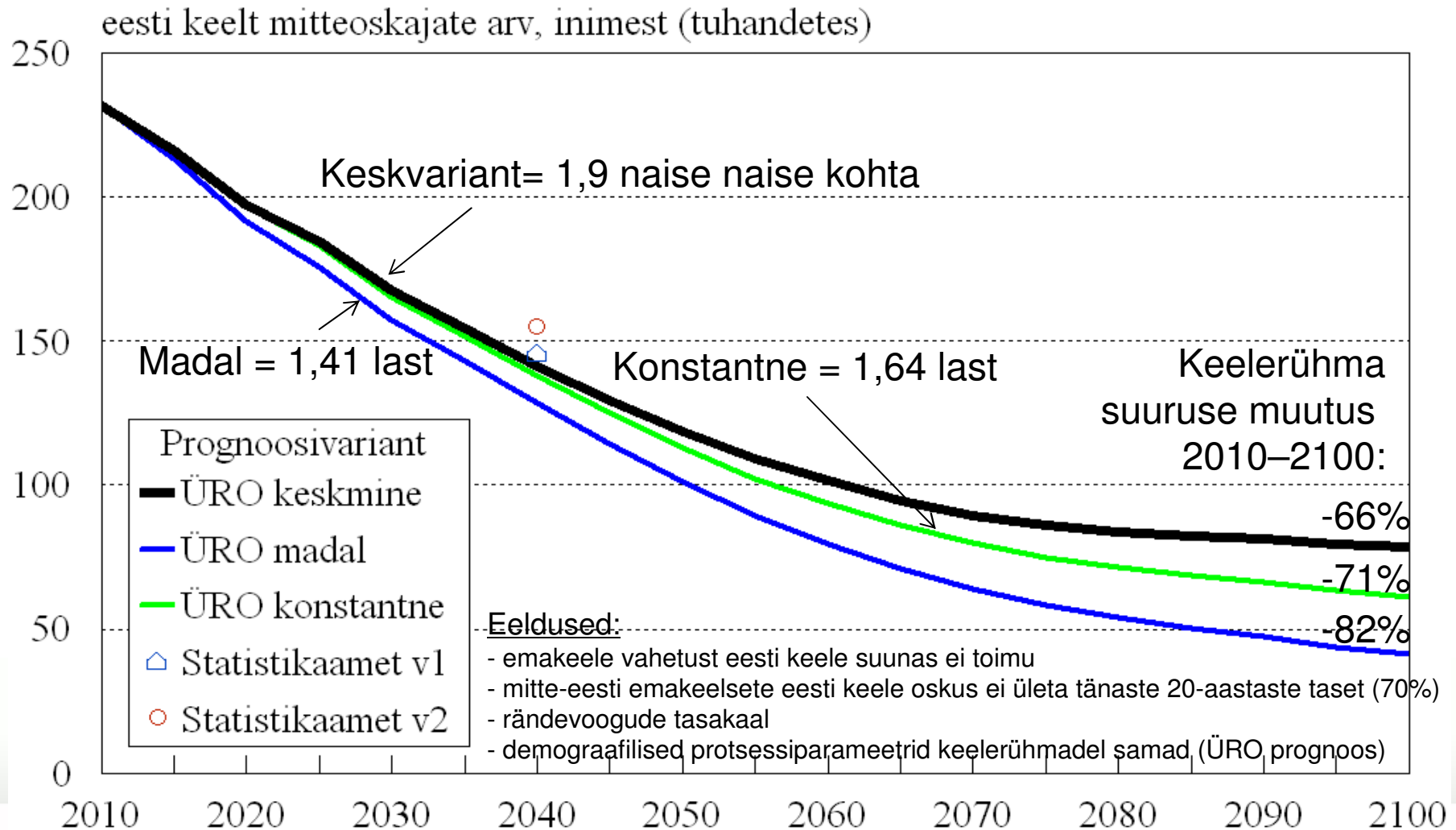
Eesti emakeelega rahvastik Prognoos 2010–2100



Eesti keelt teise keelena oskav rahvastik Prognoos 2010–2100

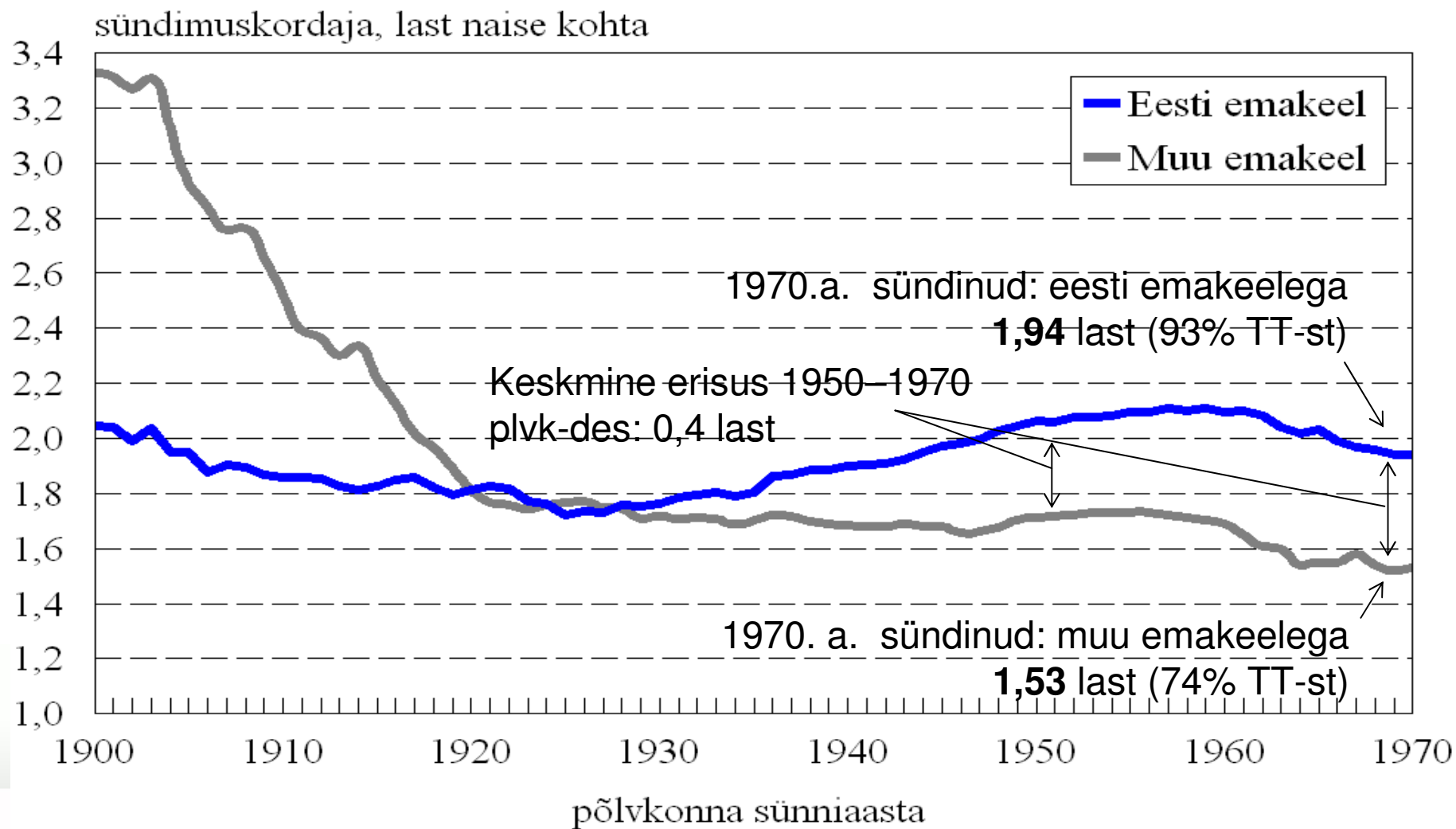


Eesti keelt mitteoskav rahvastik Prognoos 2010–2100

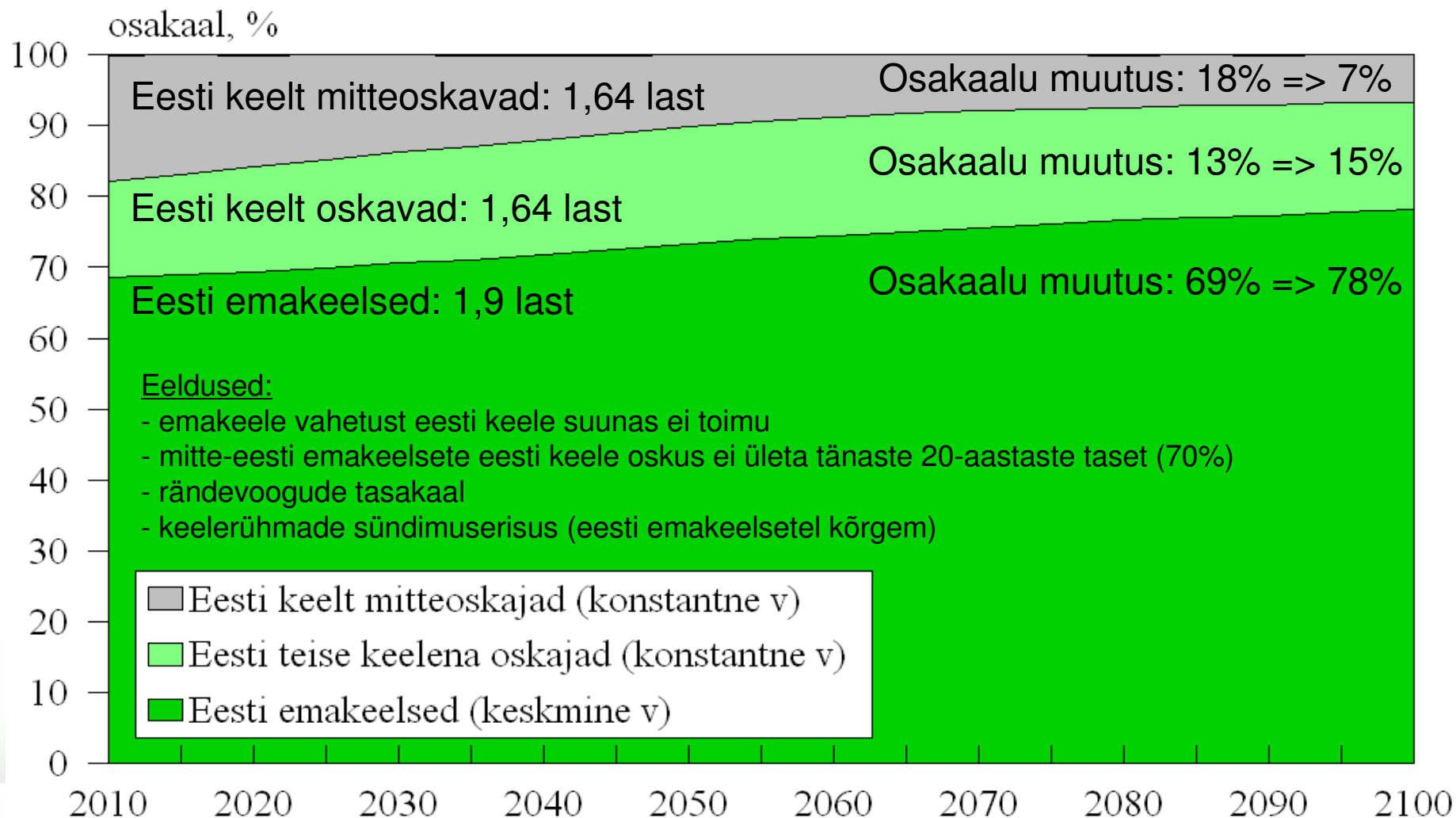


Keelerühmade sündimuserisus

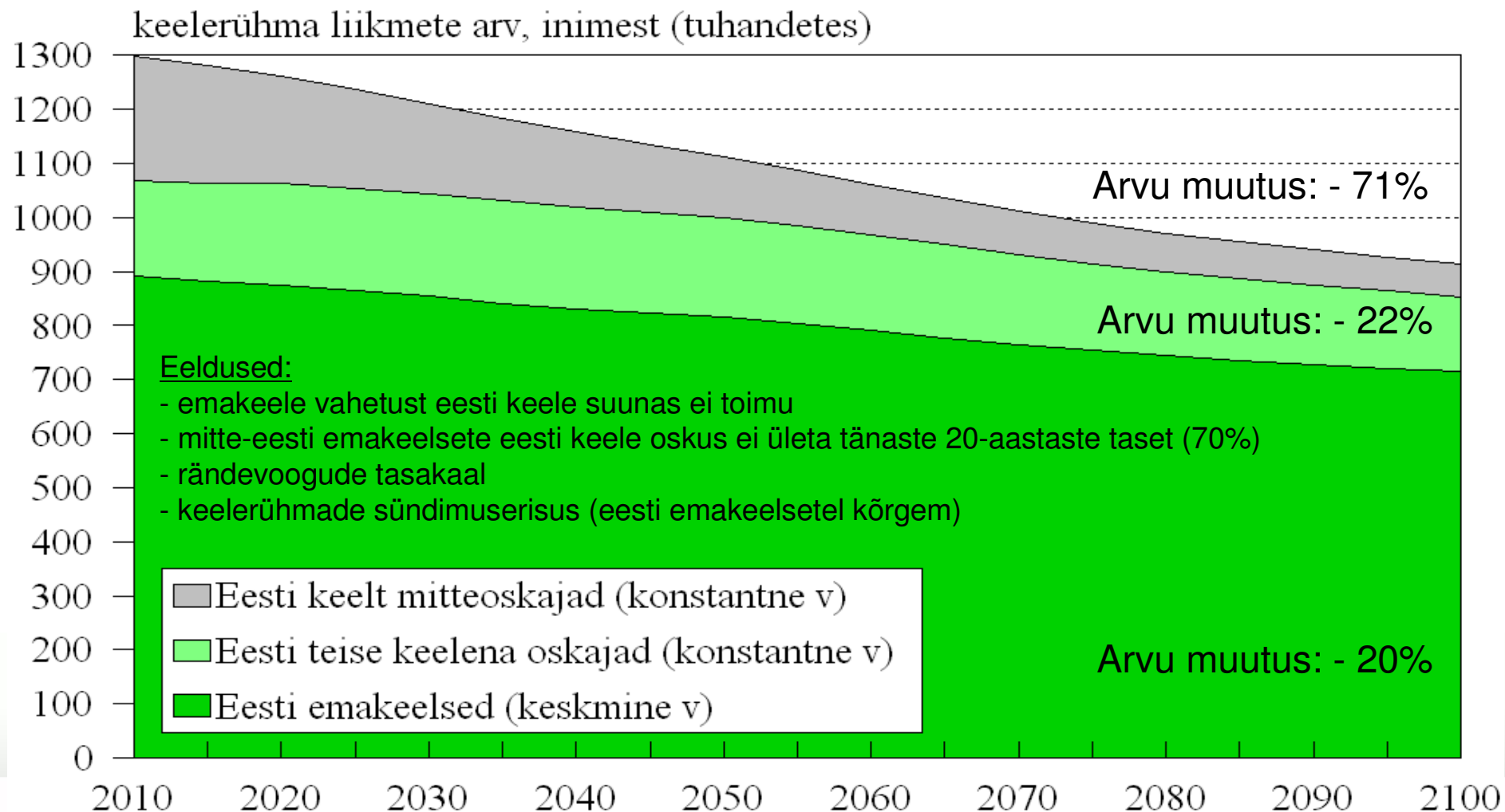
Sünnipõlvkonnad 1900–1970



Rahvastiku keelekoostis eesti keele vaates Prognoos 2010–2100

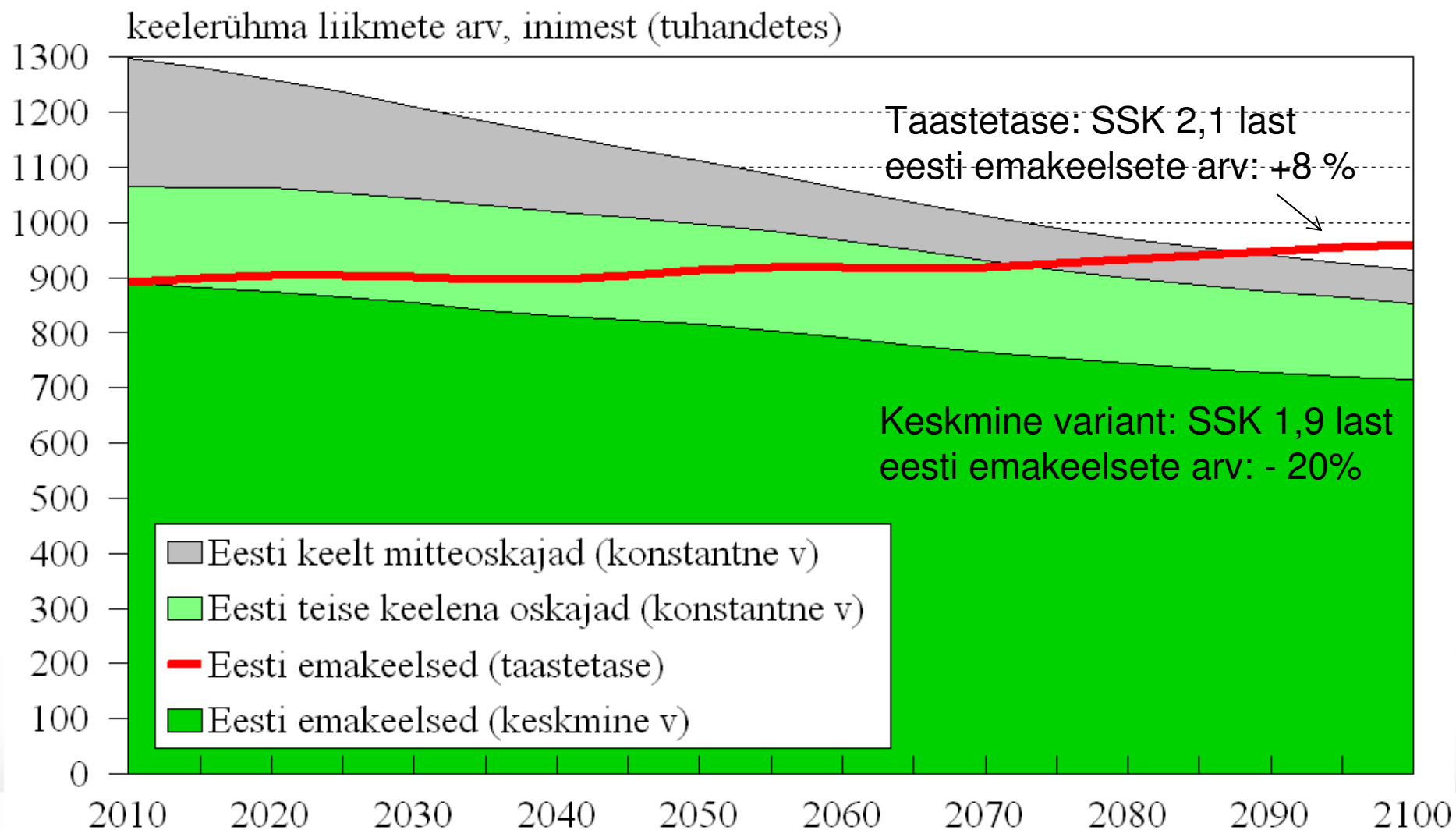


Keelerühmade suurus eesti keele vaates Prognoos 2010–2100



Keelerühmade suurus eesti keele vaates

Prognoos 2010–2100



Täname kuulamast!



TALLINNA ÜLIKOOL
Eesti Demograafia Instituut